

ปรัชญาของ

เศรษฐกิจพอเพียง



สำนักงานคณะกรรมการพัฒนาการเศรษฐกิจและสังคมแห่งชาติ

ปรัชญาของเศรษฐกิจพอเพียง

จัดทำโดย

สำนักงานคณะกรรมการพัฒนาการ
เศรษฐกิจและสังคมแห่งชาติ

ISBN ๙๗๘-๙๗๔-๙๗๖๙-๗๗-๕

พิมพ์ครั้งที่ ๑ : ธันวาคม ๒๕๕๐

จำนวน : ๓๐,๐๐๐ เล่ม

ภาพประกอบ

ชัย ราชวัตร

ศักดิ์ดา แซ่เอียว (เซีย ไทยรัฐ)

ศักดิ์ดา วิมลจันทร์ (สีตา)

โอม รัชเวทย์

ณรงค์ จรุงธรรมโชติ

บริษัท ภูมิเพม จำกัด

“...เศรษฐกิจพอเพียง
เป็นเสมือนรากฐานของชีวิต
รากฐานความมั่นคงของแผ่นดิน
เปรียบเสมือนเสาเข็ม

ที่ถูกตอกรองรับบ้านเรือนตัวอาคารไว้นั้นเอง
สิ่งก่อสร้างจะมั่นคงได้ก็อยู่ที่เสาเข็ม
แต่คนส่วนมากมองไม่เห็นเสาเข็ม
และลืมเสาเข็มเสียด้วยซ้ำไป...”

พระราชดำรัสพระบาทสมเด็จพระเจ้าอยู่หัว

จากวารสารชัยพัฒนา

ฉบับประจำเดือนสิงหาคม ๒๕๔๒





เศรษฐิกิจพอ
เพียงเปรียบเหมือน
รากฐานของชีวิต
รากฐานความมั่นคง
ของแผ่นดิน



สิ่งก่อสร้าง
จะมั่นคงก็ต่อเมื่อ
อยู่ที่เสาเข็ม

แต่คุณลุง
มากองไม้แทน
เสาเข็ม แล้วเสาก็
เสาก็โยก
ตัวก็ไป

30/5/05

"โครงการ"

ภาพโดย...สมชัย กิติยกุลตานนท์ (ชัย ราชวีระ)

คำนำ

สำนักงานคณะกรรมการพัฒนาการเศรษฐกิจและสังคมแห่งชาติ (สศช.) โดยคณะอนุกรรมการขับเคลื่อนเศรษฐกิจพอเพียง ได้ริเริ่มการสร้างขบวนการขับเคลื่อนเศรษฐกิจพอเพียง เพื่อส่งเสริมให้ประชาชนทุกระดับมีความเข้าใจในหลักปรัชญาของเศรษฐกิจพอเพียง ตลอดจนน้อมนำไปใช้เป็นพื้นฐาน และแนวทางในการดำเนินชีวิต

“ปรัชญาของเศรษฐกิจพอเพียง” ฉบับนี้จัดทำขึ้นเพื่อเผยแพร่สาระสำคัญของแนวคิดและการประยุกต์ใช้ปรัชญาของเศรษฐกิจพอเพียงในระดับต่างๆ ด้วยภาษาที่เข้าใจได้ง่าย โดยจัดทำเป็นฉบับพกพา เพื่อให้สะดวกต่อการนำไปใช้ประโยชน์ในโอกาสต่างๆ

สำนักงานฯ หวังเป็นอย่างยิ่งว่า หนังสือเล่มนี้จะมีส่วนช่วยเสริมสร้างความรู้ความเข้าใจในหลักปรัชญาของเศรษฐกิจพอเพียงและการประยุกต์ใช้ อันจะเป็นประโยชน์ต่อการเรียนรู้และนำไปปรับใช้เป็นแนวทางในการดำเนินชีวิต เพื่อให้พร้อมรับต่อการเปลี่ยนแปลงในทุกด้าน นำสู่ความก้าวหน้าอย่างสมดุล มั่นคง และยั่งยืนสืบไป

สำนักงานคณะกรรมการพัฒนาการ
เศรษฐกิจและสังคมแห่งชาติ
ธันวาคม ๒๕๕๐

สารบัญ

	หน้า
คำนำ	๓
ปรัชญาของเศรษฐกิจพอเพียงคืออะไร?	๖
องค์ประกอบปรัชญาของเศรษฐกิจพอเพียง	๑๓
การน้อมนำหลักปรัชญาฯ มาปฏิบัติ	๑๘
การประยุกต์ใช้เศรษฐกิจพอเพียงในด้านต่างๆ	๒๒
ผลที่คาดว่าจะได้รับ	๒๔

ปรัชญาของเศรษฐกิจพอเพียง คืออะไร?

ปรัชญาของเศรษฐกิจพอเพียง เป็นแนวทางการดำเนินชีวิตและวิถีปฏิบัติที่พระบาทสมเด็จพระเจ้าอยู่หัวมีพระราชดำรัสชี้แนะแก่พสกนิกรชาวไทยมาโดยตลอดนานกว่า ๓๐ ปี และได้ทรงเน้นย้ำแนวทางพัฒนาที่ตั้งอยู่บนพื้นฐานของ**ทางสายกลาง** และ**ความไม่ประมาท** โดยคำนึงถึง**ความพอประมาณ** **ความมีเหตุผล** **การสร้างภูมิคุ้มกันในตัวที่ดี** ตลอดจน**ใช้ความรู้** และ**คุณธรรม**เป็นพื้นฐานในการดำรงชีวิต การป้องกันให้รอดพ้นจากวิกฤต และให้สามารถดำรงอยู่ได้อย่างมั่นคงและยั่งยืนภายใต้กระแสโลกาภิวัตน์และความเปลี่ยนแปลงต่างๆ

ปรัชญาของเศรษฐกิจพอเพียง

“เศรษฐกิจพอเพียง” เป็นปรัชญา
ชี้ถึงแนวการดำรงอยู่และปฏิบัติตนของ
ประชาชนในทุกระดับตั้งแต่ระดับครอบครัว
ระดับชุมชน จนถึงระดับรัฐ ทั้งในการพัฒนา
และบริหารประเทศให้ดำเนินไปใน *ทางสายกลาง*
โดยเฉพะการพัฒนาเศรษฐกิจเพื่อให้
ก้าวทันต่อยุคโลกาภิวัตน์ *ความพอเพียง*
หมายถึง *ความพอประมาณ* *ความมีเหตุผล*
รวมถึงความจำเป็นที่จะต้องมี *ระบบ*
ภูมิคุ้มกันในตัวที่ดี พอสมควรต่อการมีผล

กระทบใดๆ อันเกิดจากการเปลี่ยนแปลง
ทั้งภายนอกและภายใน ทั้งนี้จะต้องอาศัย
**ความรู้ ความรอบคอบ และความ
ระมัดระวัง**อย่างยิ่งในการนำวิชาการต่าง ๆ
มาใช้ในการวางแผนและการดำเนินการ
ทุกขั้นตอน และขณะเดียวกันจะต้องเสริมสร้าง
พื้นฐานจิตใจของคนในชาติโดยเฉพาะ
เจ้าหน้าที่ของรัฐ นักทฤษฎีและนักธุรกิจใน
ทุกระดับ ให้มี**สำนึกในคุณธรรม ความซื่อสัตย์
สุจริต** และให้มีความรอบรู้ที่เหมาะสม
ดำเนินชีวิตด้วยความอดทน ความเพียร
มีสติ ปัญญา และ**ความรอบคอบ** เพื่อให้

สำนักงานคณะกรรมการพัฒนาการเศรษฐกิจ
และสังคมแห่งชาติ (สศช.) ในฐานะหน่วยงาน
หลักในการวางแผนของประเทศตระหนักถึงความ
สำคัญของแนวคิดดังกล่าว จึงได้เชิญผู้ทรงคุณวุฒิ
จากสาขาต่างๆ มาร่วมกันพิจารณากลับกรอง
พระราชดำรัสของพระบาทสมเด็จพระเจ้าอยู่หัว
ในโอกาสต่างๆ ที่เกี่ยวข้องกับเศรษฐกิจพอเพียง
สรุปออกมาเป็นนิยามความหมาย “ปรัชญาของ
เศรษฐกิจพอเพียง”

จากนั้น สศช. ได้นำขึ้นทูลเกล้าฯ ขอ
พระราชทานพระบรมราชานุญาตนำบทความ
ดังกล่าวไปเผยแพร่ เพื่อส่งเสริมให้ประชาชน
ทุกระดับมีความเข้าใจในหลักปรัชญาฯ และใช้เป็น
พื้นฐานและแนวทางในการดำเนินชีวิต ซึ่งทรง
พระกรุณาปรับปรุงแก้ไข และโปรดเกล้าฯ

พระราชทานพระบรมราชานุญาต ตามที่ขอ
พระมหากรุณา เมื่อวันที่ ๒๙ พฤศจิกายน ๒๕๔๒
สศช. ได้อัญเชิญ “ปรัชญาของเศรษฐกิจ
พอเพียง” มาเป็นปรัชญานำทางในการจัดทำแผน
พัฒนาเศรษฐกิจและสังคมแห่งชาติฉบับที่ ๙
(พ.ศ. ๒๕๔๕-๒๕๔๙) และฉบับที่ ๑๐ (พ.ศ.
๒๕๕๐-๒๕๕๔) รวมทั้งได้เสริมสร้างความเข้าใจ
ไปยังภาคส่วนต่างๆ เพื่อให้เกิดความเข้าใจ เห็นคุณค่า
และน้อมนำไปประยุกต์ใช้ในวิถีชีวิตต่อไป




ภาพจากสื่อการเรียนการสอน
เรื่อง วิถีชีวิตแบบเศรษฐกิจพอเพียง
โดย...บริษัท วัฒนะ จำกัด

“...คนเราถ้าพอในความต้องการ ก็มีความโลภน้อย
เมื่อมีความโลภน้อย ก็เบียดเบียนคนอื่นน้อย
ถ้าทุกประเทศมีความคิด อันนี้ไม่ใช่เศรษฐกิจ
มีความคิดว่าทำอะไรต้องพอเพียง
หมายความว่าพอประมาณ
ไม่สุดโต่ง ไม่โลภอย่างมาก
คนเราก็อยู่เป็นสุข...”

พระราชดำรัสเนื่องในโอกาสวันเฉลิมพระชนมพรรษา

๔ ธันวาคม ๒๕๔๑



องค์ประกอบ ปรัชญาของ เศรษฐกิจพอเพียง

ปรัชญาของเศรษฐกิจพอเพียงนับเป็นแนวทางปฏิบัติเพื่อให้ชีวิตดำเนินไปในทางสายกลางที่เหมาะสมสอดคล้องกับวิถีความเป็นอยู่อันเรียบง่ายของคนไทย ซึ่ง**สามารถนำมาประยุกต์ใช้ให้เหมาะสมกับประชาชนทุกระดับ** ทั้งระดับบุคคล ครอบครัว ชุมชน องค์กร และระดับประเทศได้ โดยมีคุณลักษณะที่สำคัญดังนี้

- **ความพอประมาณ** หมายถึง ความพอดีต่อความจำเป็นและเหมาะสมกับฐานะของตนเอง สัจคม สิ่งแวดล้อม รวมทั้งวัฒนธรรมในแต่ละท้องถิ่น ไม่มากเกินไป ไม่น้อยเกินไป และต้องไม่เบียดเบียนตนเองและผู้อื่น

● **ความมีเหตุผล** หมายถึง การตัดสินใจ ดำเนินการเรื่องต่างๆ อย่างมีเหตุผลตามหลัก วิชาการ หลักกฎหมาย หลักศีลธรรม จริยธรรม และวัฒนธรรมที่ดีงาม คิดถึงปัจจัยที่เกี่ยวข้อง อย่างถ้วนถี่ โดยคำนึงถึงผลที่คาดว่าจะเกิดขึ้นจาก การกระทำนั้นๆ อย่างรอบคอบ



โอม รัชเวทย์
๑๒/๑๑/๒๕๔๗

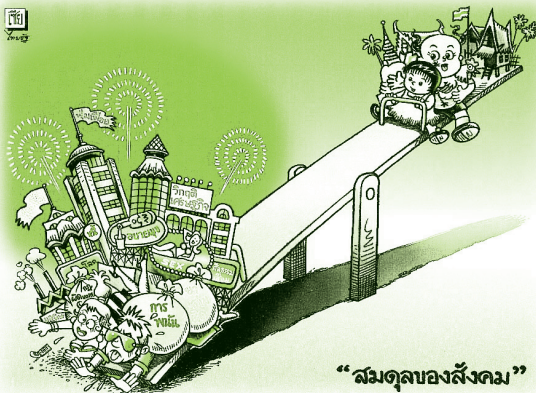
● **ภูมิคุ้มกันในตัวที่ดี** หมายถึง การเตรียมตัวให้พร้อมรับผลกระทบและการเปลี่ยนแปลงในด้านเศรษฐกิจ สังคม สิ่งแวดล้อม และวัฒนธรรม เพื่อให้สามารถปรับตัวและรับมือได้อย่างทันที่

เงื่อนไขสำคัญ เพื่อให้เกิดความพอเพียง การตัดสินใจและดำเนินกิจกรรมต่างๆ ต้องอาศัยทั้งเงื่อนไขคุณธรรม หลักวิชา และเงื่อนไขชีวิตเป็นพื้นฐาน

● **เงื่อนไขคุณธรรม** เสริมสร้างพื้นฐานจิตใจของคนในชาติให้มีความซื่อสัตย์สุจริต รู้ รัก สามัคคี ไม่โลภ ไม่ตระหนี่ และรู้จักแบ่งปันให้ผู้อื่น

● **เงื่อนไขหลักวิชา** อาศัยความรู้ รอบคอบ และระมัดระวังอย่างยิ่ง ในการนำวิชาการต่างๆ มาใช้วางแผนและดำเนินการทุกขั้นตอน

● **เงื่อนไขชีวิต** ดำเนินชีวิตด้วยความอดทน
มีความเพียร มีสติ และปัญญา บริหารจัดการ
การใช้ชีวิต โดยใช้หลักวิชาและคุณธรรม
เป็นแนวทางพื้นฐาน




“สมดุลงบของสังคม”

ภาพโดย...ศักดิ์ดา แซ่เลี้ยว (เชียงใหม่)

“...ให้พอเพียงนี้ก็หมายความว่า
มีกินมีอยู่ ไม่ฟุ่มเฟือย ไม่หรูหราก็ได้ แต่ว่าพอ.
แม้บางอย่างอาจจะดูฟุ่มเฟือย แต่ถ้าทำให้มีความสุข
ถ้าทำได้ก็สมควรที่จะทำ สมควรที่จะปฏิบัติ.
อันนี้ก็เป็นความหมายอีกอย่างของเศรษฐกิจ
หรือระบบพอเพียง...พอเพียงนี้อาจจะมีมาก
อาจจะมีของหรูหราก็ได้ แต่ว่าต้องไม่ไปเบียดเบียนคนอื่น.
ต้องให้พอประมาณตามอัตภาพ
พูดจาก็พอเพียง ทำอะไรก็พอเพียง ปฏิบัติตนก็พอเพียง...”

พระราชดำรัสเนื่องในโอกาสวันเฉลิมพระชนมพรรษา

๔ ธันวาคม ๒๕๕๑



การน้อมนำหลักปรัชญา มาปฏิบัติ

ทุกคนสามารถนำหลักปรัชญา มาเป็นหลักปฏิบัติในการดำเนินชีวิตได้ ไม่ใช่เฉพาะในหมู่คนจนหรือเกษตรกร โดยต้อง “**ระเบิดจากข้างใน**” คือการเกิดจิตสำนึก มีความศรัทธาเชื่อมั่น เห็นคุณค่า และนำไปปฏิบัติด้วยตนเอง แล้วจึงขยายไปสู่ครอบครัว ชุมชน สังคม และประเทศชาติต่อไป

● **ความพอเพียงระดับบุคคลและครอบครัว** มุ่งเน้นให้บุคคลและครอบครัวอยู่ร่วมกันอย่างมีความสุขทั้งทางกายและทางใจ **พึ่งพาตนเอง**อย่างเต็มความสามารถ ไม่ทำอะไรเกินตัว ดำเนินชีวิตโดย **ไม่เบียดเบียนตนเองและผู้อื่น** รวมทั้งใฝ่รู้และมีการพัฒนาตนเองอย่างต่อเนื่อง เพื่อความมั่นคงใน

อนาคต และเป็นสิ่งที่พึงให้ผู้อื่นได้ในที่สุด เช่น หา
ปัจจัยสี่มาเลี้ยงตนเองและครอบครัวจากการ
ประกอบ**สัมมาชีพ** รู้ข้อมูลรายรับ-รายจ่าย ประหยัด
แต่ไม่ใช่ตระหนี่ ลด-ละ-เลิก อบายมุข สอนให้เด็ก
รู้จักคุณค่า รู้จักใช้ และรู้จัก**ออมเงิน**และสิ่งของ
เครื่องใช้ ดูแล**รักษาสุขภาพ** มีการ**แบ่งปัน**ภายใน
ครอบครัว ชุมชน และสังคมรอบข้าง รวมถึงการ
รักษาวัฒนธรรม ประเพณี และการอยู่ร่วมกับ
ทรัพยากรธรรมชาติและสิ่งแวดล้อมได้อย่างเหมาะสม

● **ความพอเพียงระดับชุมชน** คนในชุมชน
มีการรวมกลุ่มกัน**ทำประโยชน์เพื่อส่วนรวม** ช่วย
เหลือเกื้อกูลกันภายในชุมชนบนหลักของ**ความรู้ รัก
สามัคคี** สร้างเป็นเครือข่ายเชื่อมโยงกันในชุมชน
และนอกชุมชนทั้งด้านเศรษฐกิจ สังคม ทรัพยากรธรรมชาติและ
สิ่งแวดล้อม เช่น การรวมกลุ่มอาชีพ องค์กรการเงิน

สวัสดิการชุมชน การช่วยเหลือแลรักษาความสงบ
ความสะอาด ความเป็นระเบียบเรียบร้อย รวมทั้ง
การใช้ภูมิปัญญาท้องถิ่นและทรัพยากรธรรมชาติ
และสิ่งแวดล้อมในชุมชนมาสร้างประโยชน์ได้อย่าง
เหมาะสม เพื่อสร้างเสริมชุมชนให้มีความเข้มแข็ง
และมีความเป็นอยู่ที่พอเพียง

● **ความพอเพียงในภาคธุรกิจเอกชน** เริ่มจาก
ความมุ่งมั่นในการดำเนินธุรกิจที่หวังผลประโยชน์
หรือกำไรในระยะยาวมากกว่าระยะสั้น แสวงหา
ผลตอบแทนบนพื้นฐานของการแบ่งปัน มุ่งให้ทุกฝ่าย
ที่เกี่ยวข้องได้รับประโยชน์อย่างเหมาะสม
และเป็นธรรมทั้งลูกค้า คู่ค้า ผู้ถือหุ้น และพนักงาน
ด้านการขยายธุรกิจต้องทำอย่างค่อยเป็นค่อยไป
รวมทั้งต้องมีความรู้และเข้าใจธุรกิจของตนเอง
รู้จักลูกค้า ศึกษาคู่แข่ง และเรียนรู้การตลาด

อย่างถ่องแท้ ผลิตในสิ่งที่ถนัดและทำตามกำลัง
สร้างเอกลักษณ์ที่แตกต่างและพัฒนาคุณภาพ
ผลิตภัณฑ์อย่างต่อเนื่อง มีการเตรียมความพร้อม
ต่อการเปลี่ยนแปลงที่อาจเกิดขึ้น มีความซื่อสัตย์
รับผิดชอบต่อสังคมและป้องกันผลกระทบ
ต่อสิ่งแวดล้อม ที่สำคัญต้องสร้างเสริมความรู้
และจัดสวัสดิการให้แก่พนักงานอย่างเหมาะสม

- **ความพอเพียงระดับประเทศ** เป็นการ
บริหารจัดการประเทศ โดยเริ่มจากการวางรากฐาน
ให้ประชาชนส่วนใหญ่อยู่อย่างพอมีพอกิน
และพึ่งตนเองได้ มีความรู้และคุณธรรมในการ
ดำเนินชีวิต มีการรวมกลุ่มของชุมชนหลายๆ แห่ง
เพื่อแลกเปลี่ยนความรู้ สืบทอดภูมิปัญญา และร่วมกัน
พัฒนาตามแนวทางเศรษฐกิจพอเพียงอย่างรู้ รัก
สามัคคี เสริมสร้างเครือข่ายเชื่อมโยงระหว่างชุมชน
ให้เกิดเป็นสังคมแห่งความพอเพียงในที่สุด

การประยุกต์ใช้เศรษฐกิจพอเพียง ในด้านต่างๆ

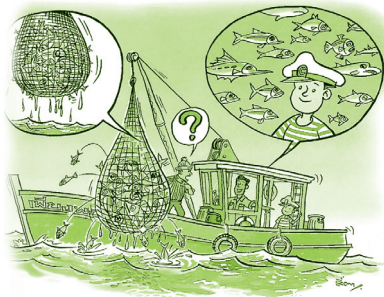
ด้านเศรษฐกิจ ไม่ใช่จ่ายเกินตัว ไม่ลงทุนเกินขนาด คิดและวางแผนอย่างรอบคอบ มีภูมิคุ้มกัน ไม่เสี่ยงเกินไป

ด้านจิตใจ มีจิตใจเข้มแข็ง มีจิตสำนึกที่ดี เอื้ออาทร เห็นแก่ประโยชน์ส่วนรวมมากกว่าประโยชน์ส่วนตัว

ด้านสังคมและวัฒนธรรม ช่วยเหลือเกื้อกูลกัน รู้ รัก สามัคคี สร้างความเข้มแข็งให้ครอบครัว และชุมชน รักษาเอกลักษณ์ ภาษา ภูมิปัญญา และวัฒนธรรมไทย

ด้านทรัพยากรธรรมชาติและสิ่งแวดล้อม รู้จักใช้และจัดการอย่างฉลาดและรอบคอบ ฟื้นฟูทรัพยากรเพื่อให้เกิดความยั่งยืนและคงอยู่ชั่วลูกหลาน

ด้านเทคโนโลยี รู้จักใช้เทคโนโลยีที่เหมาะสม สอดคล้องกับความต้องการและสภาพแวดล้อม พัฒนาเทคโนโลยีจากภูมิปัญญาชาวบ้าน

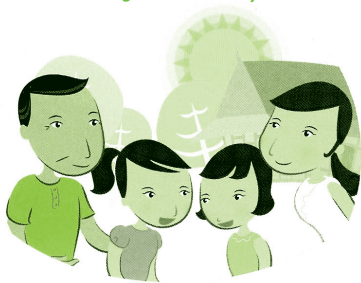


“จะหมดหรือมี อยู่ที่มีหรือห่าง”
ภาพโดย...ศีกา วามจันทร์ (สิดา)

ผลที่คาดว่าจะได้รับ

การน้อมนำปรัชญาของเศรษฐกิจพอเพียง มาประยุกต์ใช้ในทุกภาคส่วนของสังคมอย่างจริงจัง จะส่งผลให้การพัฒนาประเทศก้าวหน้าไปอย่างสมดุล มั่นคง และยั่งยืน พร้อมรับการเปลี่ยนแปลงในทุกด้าน ทั้งด้านชีวิต เศรษฐกิจ สังคม วัฒนธรรม สิ่งแวดล้อม และเทคโนโลยี อันจะนำไปสู่ **“ความอยู่เย็นเป็นสุขร่วมกันในสังคมไทย”**

ภาพจากสื่อการเรียนการสอน
เรื่อง วิถีชีวิตแบบเศรษฐกิจพอเพียง
โดย...บริษัท ผลิตภาพ จำกัด







สำนักงานคณะกรรมการพัฒนาการเศรษฐกิจและสังคมแห่งชาติ

๙๖๒ ถนนกรุงเกษม เขตป้อมปราบฯ กรุงเทพมหานคร ๑๐๑๐๐

กลุ่มงานประชาสัมพันธ์

โทรศัพท์ ๐ - ๒๒๘๐ - ๔๐๘๕ ต่อ ๑๓๐๓ - ๑๓๐๕

โทรสาร ๐ - ๒๖๒๘ - ๒๘๔๖

กลุ่มงานเศรษฐกิจพอเพียง

โทรศัพท์ ๐ - ๒๒๘๐ - ๔๐๘๕ ต่อ ๕๑๐๓ และ ๒๔๐๗

โทรสาร ๐ - ๒๒๘๒ - ๙๑๕๘ หรือ ๐ - ๒๒๘๑ - ๖๑๒๗

หรือเยี่ยมชมได้ที่

<http://www.nesdb.go.th>

<http://www.sufficiencyeconomy.org>