

ผลงานเกี่ยวกับการพัฒนาระบบ RFID ที่ผ่านมา

ระบบศูนย์อาหาร

ระบบลงเวลา

ระบบควบคุมการผ่านเข้าออก

ผลงานพัฒนาระบบศูนย์อาหาร



ผลงานพัฒนาระบบศูนย์อาหาร



ผลงานพัฒนาระบบศูนย์อาหาร



ผลงานพัฒนาระบบศูนย์อาหาร



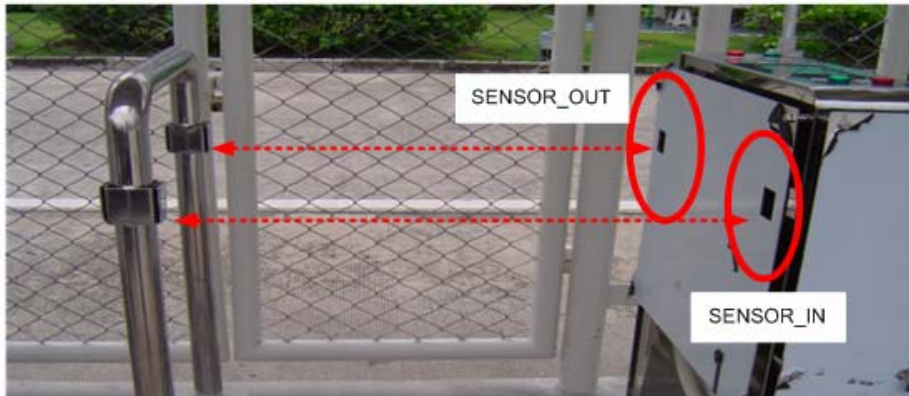
ผลงานการพัฒนาระบบที่ผ่านมา

ระบบศูนย์อาหาร

ระบบลงเวลา

ระบบควบคุมการผ่านเข้าออก

ผลงานพัฒนาระบบบดเวลา



ผลงานพัฒนาระบบบดเวลา



ผลงานการพัฒนาระบบที่ผ่านมา

ระบบศูนย์อาหาร

ระบบลงเวลา

ระบบควบคุมการผ่านเข้าออก

ผลงานพัฒนาระบบควบคุมการผ่านเข้าออก



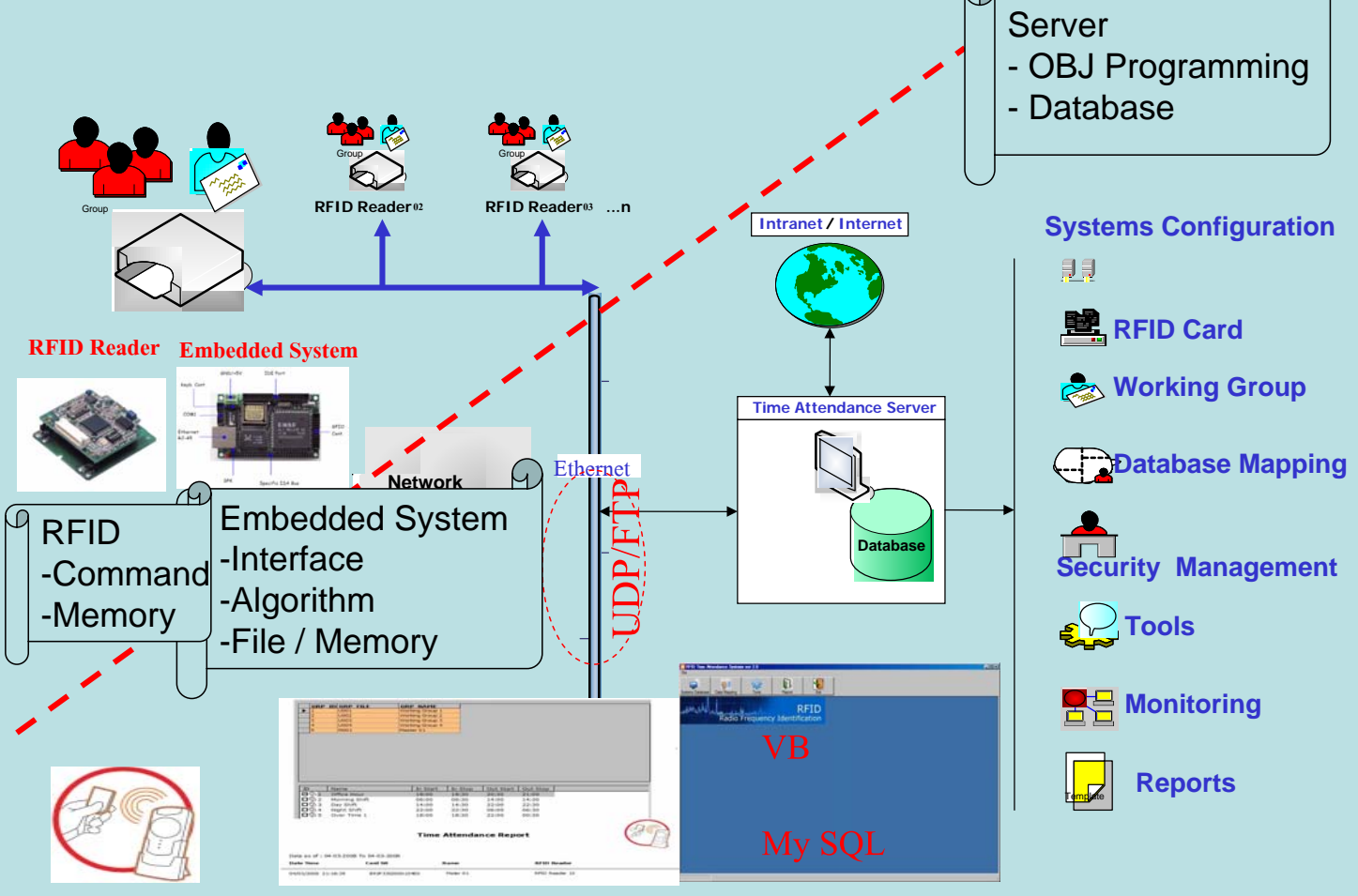
ผลงานพัฒนาระบบควบคุมการผ่านเข้าออก



ผลงานพัฒนาระบบควบคุมการผ่านเข้าออก



ภาพรวมของระบบที่ออกแบบและพัฒนาขึ้น



ผลงานการอบรมและบริการวิชาการที่ผ่านมา



การเขียนโปรแกรมควบคุมผ่านบอร์ด X86 เพื่อประยุกต์กับงาน RFID
และงานอุตสาหกรรม



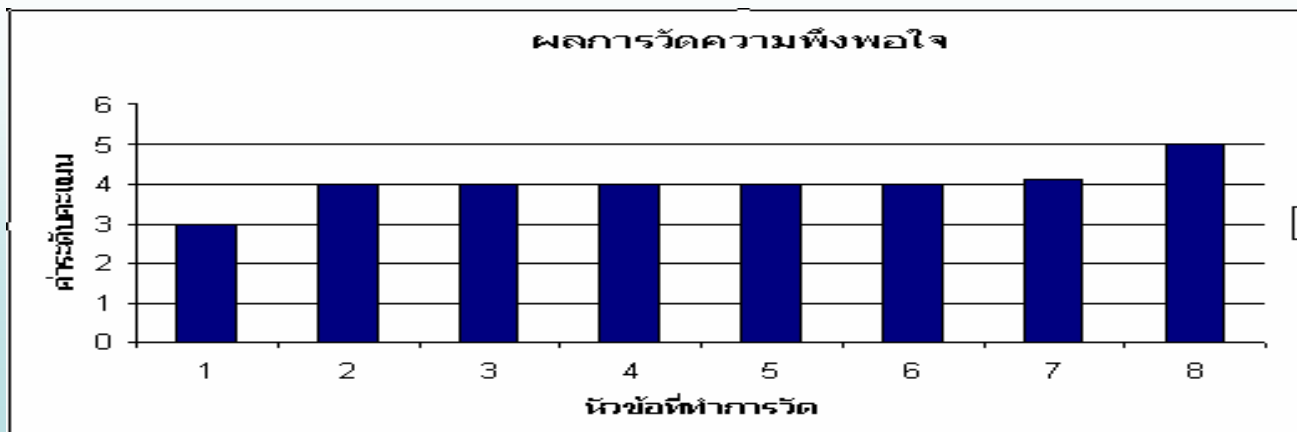
การเขียนโปรแกรมควบคุมผ่านบอร์ด X86 เพื่อประยุกต์กับงาน RFID
และงานอุตสาหกรรม



และงานอุตสาหกรรม

ประเมินผลโครงการจากการสอบถามผู้เข้าอบรม 3 รุ่น รวม 44 คน ในด้านต่างๆ ดังนี้

1. การได้รับข่าวสารเกี่ยวกับการฝึกอบรม
2. เอกสารประกอบการฝึกอบรม
3. สื่อและโสตทัศนูปกรณ์
4. การดำเนินกิจกรรมระหว่างการฝึกอบรม
5. ระยะเวลาการจัดฝึกอบรม
6. ความเหมาะสมของเนื้อหาเรื่อง พื้นฐานของระบบบ่งชี้ด้วยคลื่นวิทยุ
7. ความเหมาะสมของเนื้อหาเรื่อง การประยุกต์ใช้งานชุดทดลอง
8. ความชัดเจนในหัวข้อการจัดอบรมของวิทยากร



ข้อเสนอแนะจากผู้เข้าอบรม

1. เป็นโครงการที่คิ่ น่าจะจัดการอบรมอีก ในหัวข้อต่อไปเช่น การนำไปใช้กับงานโดยตรง
2. เพิ่มระยะเวลาการฝึกอบรมอีก 1 วันหรือจัดให้เหมาะสมกับเนื้อหา
3. **ควรใช้ PC 104SX386 ใช้กับงานด้านอื่นๆของงานอุตสาหกรรม**
4. **อยากจะให้แบ่งออกเป็น 2 ครอบย่อยๆ คือ 1. พื้นฐานการเขียนโปรแกรม 2. การเชื่อมต่อระหว่างบอร์ด**
5. **ควรแบ่งออกเป็น 2 ระยะ 1. พื้นฐานและการประยุกต์ RFID กับ Embedded 2. การติดต่อผ่าน network**
6. **ควรมีโปรแกรม Simulate ให้กลับไปฝึกทดลอง หรือมีชุด Kit ระดับความสามารถไม่สูงมากนัก ให้นำไปฝึกทดลอง โดยอาจคิดราคาตามความเหมาะสมถ้ามีการอบรมอีกอยากให้ส่งข่าวสารไปที่ Email ที่เขียนไว้ให้**
7. **ควรตรวจสอบความถูกต้องของข้อมูลเนื้อหาการอบรม**
8. **จำหน่ายอุปกรณ์ด้วยก็จะดี**
9. **ควรปรับอุณหภูมิห้องฝึกอบรมให้พอเหมาะ เพราะวันแรกๆ หนาวมาก**
10. **ควรให้ทางมหาวิทยาลัยราชภัฏนครปฐมจัดอุปกรณ์รวมไว้เป็นชุด**
11. **ควรมีแผนที่การเดินทางมายัง ม.ราชภัฏนครปฐม บนเว็บไซต์ของมหาวิทยาลัยมีแต่แผนผังภายในและคูแผนที่ ของ จ.นครปฐม ก็ไม่มีรายละเอียด**
12. **ได้ประโยชน์จากการอบรมครั้งนี้มาก ถ้ามีการอบรมอีก อยากให้ส่งข่าวสารตาม E-mail ที่ให้**