

บทที่ 4

เครื่องดนตรี และการประสมวง

เครื่องดนตรีสากลแบ่งออกเป็น 5 ตระกูล ดังต่อไปนี้

1. ตระกูลเครื่องสาย (String Instruments)
2. ตระกูลเครื่องเป่าลมไม้ (Woodwind Instruments)
3. ตระกูลเครื่องเป่าทองเหลือง (Brasswind Instruments)
4. ตระกูลเครื่องดนตรีที่มีลิ้นนิ้ว (Keyboard Instruments)
5. ตระกูลเครื่องประกอบจังหวะ (Percussion Instruments)

1. ตระกูลเครื่องสาย

- 1.1 เครื่องสายที่บรรเลงโดยการสีด้วยคันชัก ได้แก่ ไวโอลิน วิโอลา เซลโล ดับเบิลเบส
- 1.2 เครื่องสายที่บรรเลงโดยการดีด ได้แก่ ฮาร์พ กีร์ต้า แบนโจ แมนโดลิน ยูคาเลลิ ลูท



Violin



Viola



Cello



Double Bass

2. ตระกูลเครื่องเป่าลมไม้

2.1 ทำให้เกิดเสียงโดยลมเป่าปะทะขอบแข็ง ได้แก่ เรคคอร์ดอร์ ฟลูท ปิคโคโล

2.2 ทำให้เกิดเสียงโดยลมเป่าผ่านลิ้น แบ่งออกเป็น

2.2.1 ประเภทลิ้นเดี่ยว ได้แก่ คลาริเน็ต แซกโซโฟน

2.2.2 ประเภทลิ้นคู่ ได้แก่ โอโบ บาสซูน คอร์อังเกลต์



3. ตระกูลเครื่องเป่าทองเหลือง

ได้แก่พวกแตรทั้งหลาย ใช้ลมเป่าเข้ากำพวดผ่านท่อลม ภายในท่ออาจจะมิกลไก บังคับทิศทางลม หรือไม่มีก็ได้ เช่น ทรัมเปต คอร์เปต คอร์เน็ต ทรอมโบน เฟรนฮอร์น ทูบา



4. ตระกูลเครื่องดนตรีที่มีลิ้มนิ้ว

ได้แก่เครื่องดนตรีที่มีแผงลิ้มนิ้วเพื่อกดเสียงต่างๆ เสียงที่เกิดขึ้นมานั้นอาจจะเกิดจากท่อลม สายที่ขึงตึงอยู่ภายใน หรือ วงจรอิเล็กทรอนิกส์ ก็ได้แล้วแต่ขึ้นอยู่กับการประดิษฐ์เครื่องดนตรีนั้นๆ ในลักษณะใด เช่น เปียนโน ฮาร์พซิคอร์ด ออร์แกน แอคคอร์ดียน อิเล็กโทรน เป็นต้น



5. ตระกูลเครื่องประกอบจังหวะ

5.1 ประเภทที่มีระดับเสียงแน่นอน ได้แก่ กลองทิมปานี ไซโลโฟน คลอเค็นซปิล เบลโลรา เซเลสตา ระฆังราว

5.2 ประเภทที่มีระดับเสียงไม่แน่นอน ได้แก่ กลองสแนร์ กลองใหญ่ ทรัมบูริน กรับสเปน กิ่ง ู้ดบัสส์

5.3 ประเภทที่เลียนเสียงต่าง ๆ ได้แก่

แรทเทิล (ใช้หมอนพินเพื่องมีเสียงแกรกๆ)

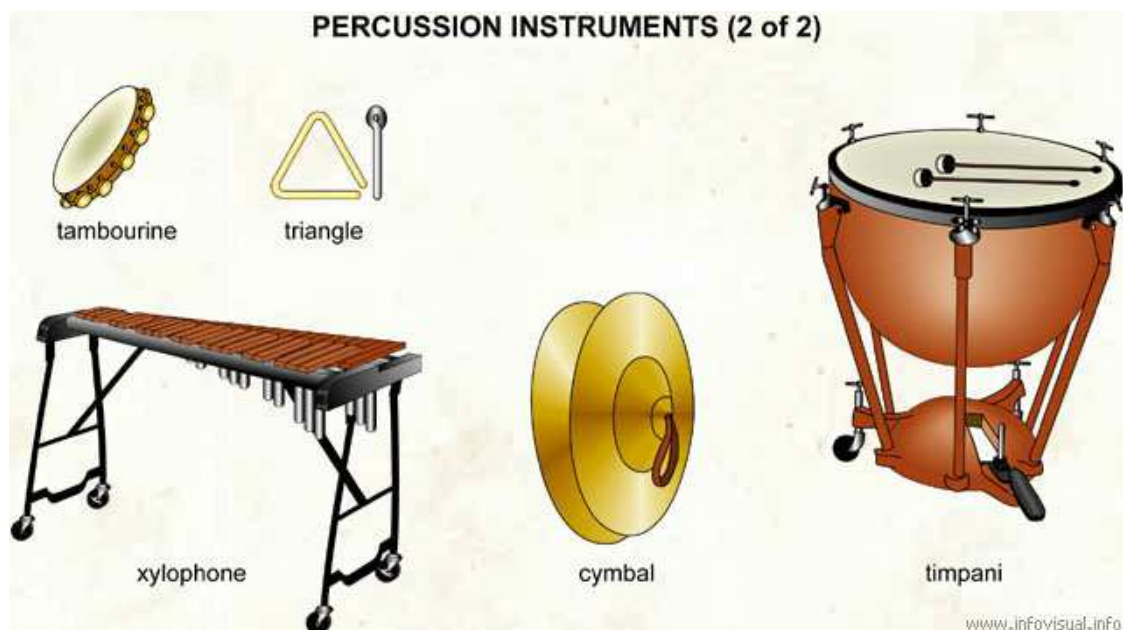
ซเลเบล (กระดิ่งลูกกระพรวนใช้กับเลื่อนหิมะ)

เคาเบล (กระดิ่งผูกคอวัว)

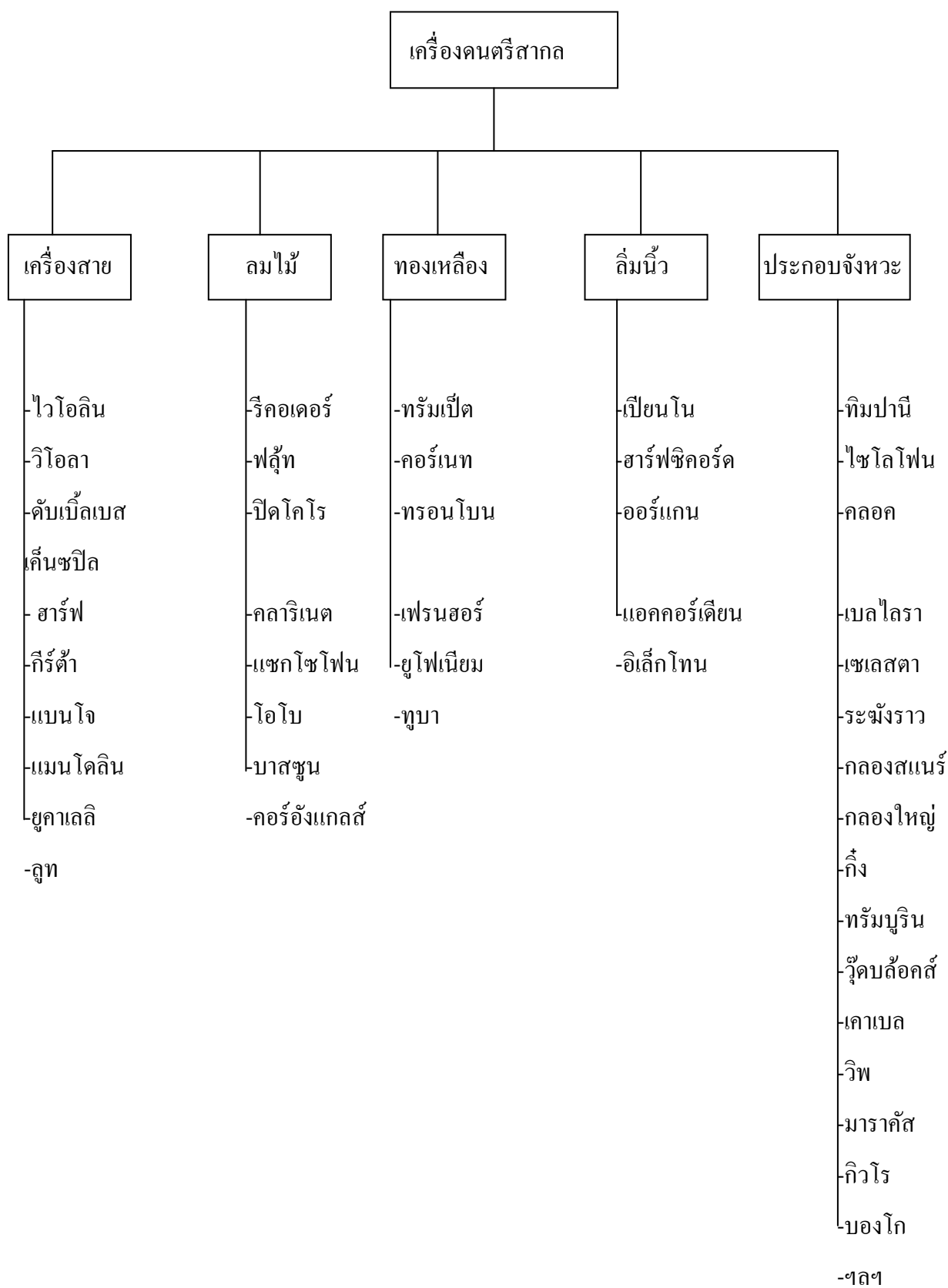
วิพ หรือ ตะขาบ (ใช้เลียนเสียงหวดแต่)

หมายเหตุ ในปัจจุบันนี้ เสียงซาวด์ เอฟเฟ็คต่าง ๆ เช่น เสียงลมพายุ ฟังร้อง เสียงระเบิด เสียงเครื่องบิน เสียงหัวใจเต้น ฯลฯ นั้นสามารถสร้างได้ด้วยเครื่องซินธิไซเซอร์

5.4 ประเภทละตินอเมริกัน ได้แก่ มาราคัส กิวโร เคลฟส์ บองโกส์ คองกา เป็นต้น



Guiro และ Maracas



(แผนภูมิการจัดแบ่งประเภทเครื่องดนตรีสากล)

ลักษณะของวงดนตรีสากล

การนำเอาเครื่องดนตรีในตระกูลต่างๆมาเล่นบรรเลงกันตามความต้องการของผู้ประพันธ์เพื่อให้ได้แสดงความหมายของเสียงด้วยเครื่องดนตรีต่างชนิดกันเกิดมีสีของเสียง (Tone color) สมบูรณ์เป็นความกลมกลืนของเสียงหลากหลาย ซึ่งเราเรียกว่า วงดนตรี

วงดนตรีสากล แบ่งออกเป็น 2 ประเภท คือ

1. วงออร์เคสตรา (Orchestra)

2. วงแบนด์ (Band)

1. วงออร์เคสตรา หรือมักใช้คำว่าวงดุริยางค์นั้นแบ่งออกเป็น

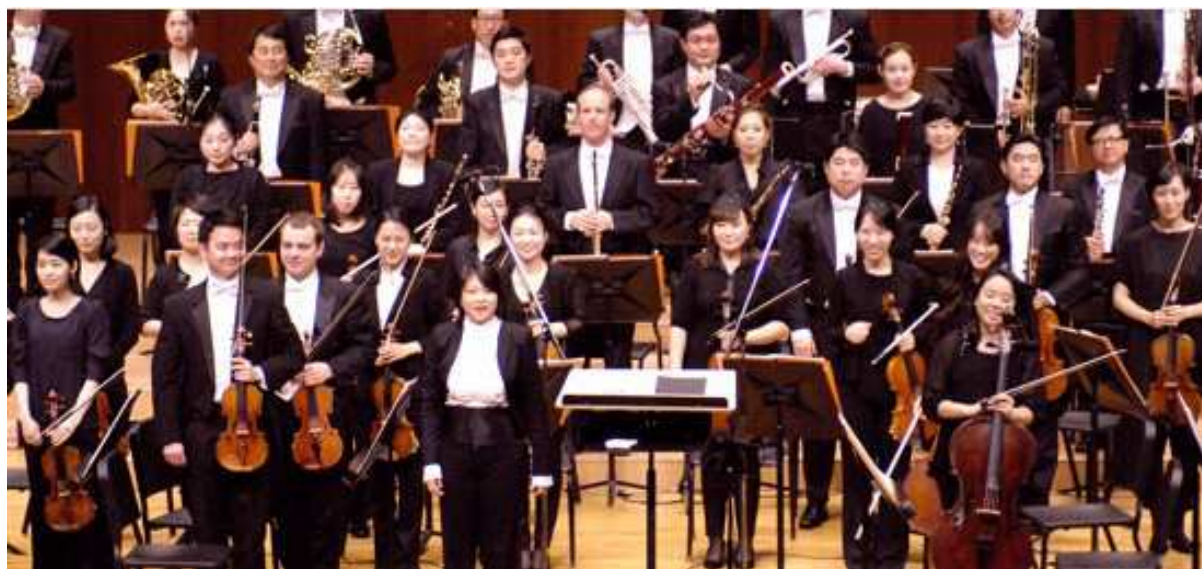
1.1 วงซิมโฟนีออร์เคสตรา หรือ วงดุริยางค์ซิมโฟนี หมายถึงวงดนตรีที่มีเครื่องดนตรีผสมกันเป็นวงขนาดใหญ่มีเครื่องดนตรีครบทั้ง 4 กลุ่ม คือ

ก. กลุ่มเครื่องสาย

ข. กลุ่มเครื่องลมไม้

ค. กลุ่มเครื่องทองเหลือง

ง. กลุ่มเครื่องประกอบจังหวะ



โดยแต่ละกลุ่ม (หรือเรียกว่า “แนว”) นั้นจะมีนักดนตรีกลุ่มละหลายคนทุกกลุ่มนับรวมกันประมาณ 40-100 คน ขึ้นอยู่กับการเลือกใช้เครื่องดนตรีมากน้อยเพียงใดแต่จะมีเครื่องสายเป็นหลัก และมีผู้เล่นมากกว่ากลุ่มอื่นๆ โดยต้องมีผู้อำนวยเพลง หรือ คอนดักเตอร์ (Conductor) เป็นผู้ควบคุมบรรเลง

1.2 แชมเบอร์ออร์เคสตรา

ในกรณีที่กลุ่มนักดนตรีไม่ว่าชนิดที่มีเฉพาะผู้เล่นเครื่องสายล้วนๆ หรือ ชนิดที่มีผู้เล่นเครื่องสายเป็นส่วนใหญ่และมีผู้เล่นเครื่องผสมอยู่บ้าง ถ้าจำนวนของผู้เล่นเครื่องสายในแนวต่างๆ (ไวโอลินหนึ่ง ไวโอลินสอง วิโอล่า เชลโล่ ดับเบิลเบส) มีมากพอที่จะจัดเป็นอัตรส่วนเช่นเดียวกับวงซิมโฟนีออร์เคสตราและจำนวนผู้เล่นไม่เกิน 30 คน กลุ่มนักดนตรีนี้จะเรียกว่า วงดุริยางค์แชมเบอร์ (Chamber orchestra) (ไขแสง สุชะวัตนะ,2519:101)

โดยปกติคำว่า แชมเบอร์ มิวสิก (Chamber music) นั้นหมายถึง “ดนตรีประเภทบรรเลงด้วยเครื่องดนตรีน้อยชิ้นเหมาะสำหรับแสดงในห้องโถงแคบๆ ที่สามารถบรรจุผู้ฟังได้จำนวนน้อย...” หรือหมายถึง “ดนตรีในหมู่ญาติ” หรือ “ดนตรีของมิตรสหาย” (ไขแสง สุชะวัตนะ,2519:20)

ในผลงานประเภท แชมเบอร์มิวสิก โดยทั่วไปกำหนดผู้บรรเลงตั้ง 2 คน ไปจนถึง 9 คน

ถ้ามีผู้เล่น	2 คน	เรียก	คูโอ (Duo)
	3 คน	เรียก	ตรีโอ (Trio)
	4 คน	เรียก	ควอเตท (Quartet)
	5 คน	เรียก	ควินเตท (Quintet)
	6 คน	เรียก	เซ็กซ์เตท (Sextet)
	7 คน	เรียก	เซฟเตท (Septet)
	8 คน	เรียก	ออกเตท (Octet)
	9 คน	เรียก	โนเนท (Nonet)

ถ้าผู้เล่นเกิน 9 คนแต่ไม่ถึง 20 นิยมเรียกกันว่า อังซังเบลอ (Ensemble)

ชื่อต่างๆ เหล่านี้จะใช้เป็นชื่อบทประพันธ์อีกด้วย เช่น สตริงควอเตท (String quartet) หมายถึง แชมเบอร์มิวสิกที่มีผู้บรรเลงประกอบด้วย ไวโอลินที่หนึ่ง ไวโอลินที่สอง วิโอล่า และเชลโล่



แซกโซโฟนควอเตท ก็จะมี แซกโซโฟน 4 ตัว ได้แก่ โซปราโน อัลโต เทเนอร์ และบาริโตน



String Quartet

2. วงแบนด์

คำว่าแบนด์ (Band) มาจากคำว่า Banda ในภาษาอิตาลี ซึ่งหมายถึงวงเป่าลมไม้ หรือเครื่องเป่าทองเหลืองเป็นหลัก และมีเครื่องดนตรีอื่นประกอบอีกด้วย เช่น กลุ่มเครื่องประกอบจังหวะ เป็นต้น แต่เดิมคำว่า แบนด์ (Band)

จะใช้เรียกวงดนตรีที่มีลักษณะเฉพาะของพระเจ้าชาร์ลที่ 2 ซึ่งสมัยนั้นจะหมายถึงวงดนตรีที่มีขนาดใหญ่แต่ในปัจจุบันเราใช้คำว่า แบนด์ ต่อท้ายวงดนตรีที่มีลักษณะผสมเครื่องดนตรีในรูปแบบต่างๆ กัน มีดังนี้

2.1 วงมิลิตารีแบนด์ หรือ วงโยชวาทิต (Military Band) แต่เดิมหมายถึง วงดนตรีสำหรับทหารมีจุดประสงค์ในการใช้ประกอบการสวนสนามของทหารเพื่อปลุกใจในยามสงครามหรือประกอบพิธีต่างๆ ของทหาร ในปัจจุบันไม่ได้ใช้เฉพาะกิจการของทหารเท่านั้นแต่หมายถึงลักษณะวงดนตรีที่ใช้เดินในสวนสนาม สำหรับขบวนพาเหรด และนักดนตรีก็ไม่จำเป็นต้องเป็นทหารด้วย



2.2 วงบราสแบนด์ หรือ แตรวง (Brass Band) วงแตรวงนั้น จะประกอบด้วยเครื่องดนตรีเพียง 2 กลุ่ม เท่านั้นคือ กลุ่มเครื่องทองเหลือง และกลุ่มเครื่องประกอบจังหวะ เหมาะที่จะใช้บรรเลงกลางแจ้ง, ในสวนสาธารณะ, ในสนาม การแห่แห่นต่างๆ ในปัจจุบันคำว่าแตรวงในบ้านเรานั้นจะนำเอาเครื่องลมไม้เช่น คลาริเน็ต, แซกโซโฟน มาผสมด้วย และนิยมเล่นในงานแห่ต่างๆ เช่น แห่นาค แห่ศพ แห่เทียนพรรษา เป็นต้น



2.3 วงซิมโฟนิค แบนด์ หรือ คอนเสิร์ตแบนด์ (Symphonic Band หรือ Concert Band) เป็นวิวัฒนาการของวงโยชวาทิต โดยเน้นการบรรเลงที่ให้ผู้มั่งเสียงไพเราะแทนการบรรเลงประกอบการกิจเดินแถวสวนสนามดั้งเดิม จะใช้เครื่องดนตรีหลักๆ เช่น

1. กลุ่มเครื่องลมไม้ เช่น ฟลูต คลาริเน็ต โอโบ แซกโซโฟน เป็นต้น
2. กลุ่มเครื่องทองเหลือง เช่น ทรัมเปต ทรอมโบน ทูบา เป็นต้น
3. กลุ่มเครื่องประกอบจังหวะ เช่น กลองทิมปานี กลองสแนร์ เป็นต้น
4. กลุ่มเครื่องสาย จะใช้ซอด้บบี๊ตเบส หรือ เชลโล่ เท่านั้น



2.4 แจ๊ส แบนด์ (Jazz Band) วงดนตรีแจ๊ส เป็นวงดนตรีที่ให้ความสนุกสนานกรีกกรีนร่า อารมณ์ ตื่นกำเนิดมาจากพวกนิโกรแห่งเมืองนิวยอร์ก การจัดวงดนตรีแจ๊สมีลักษณะการจัดวงโดยใช้ เครื่องดนตรี 2 กลุ่ม คือ

ก. กลุ่มบรรเลงทำนอง ได้แก่ ทรัมเปท ทรอมโบน คลาริเน็ต แซกโซโฟน เป็นต้น

ข. กลุ่มบรรเลงลีลา ได้แก่ ดับเบิลเบส หรือ ทูบา กีร์ต้า หรือ เบนโจ เปียนโน และ กลองชุด เป็นต้น



2.5 วงลีลาศ หรือ สเตทแบนด์ (Dance Band หรือ Stage Band) เป็นวงดนตรีที่แนวเพลง ส่วนใหญ่จะเล่นในแนวดนตรีป๊อป (Popular Music) เหมาะสำหรับเต้นรำ เราเลยเรียกวงดนตรีชนิดนี้ว่า วงลีลาศ ส่วนคำว่า สเตทแบนด์ จะเรียกในลักษณะของสถานที่บรรเลง คือนั่งบรรเลงบนเวทีนั่นเอง วงลีลาศ หรือ สเตทแบนด์ยังแบ่งออกเป็นได้อีก คือ



2.5.1 วงคอมโบ (Combo) คือวงดนตรีขนาดเล็กมีบรรเลงประกอบการขับร้องเป็นส่วนใหญ่ นิยมนำไปบรรเลงตามร้านอาหาร ในที่ลับ หรือตามสถานเริงรมย์ต่าง ๆ วงดนตรีประเภทนี้มีจำนวนนักดนตรีและเครื่องดนตรีไม่แน่นอน ทั้งนี้แล้วแต่ความสะดวกในการจัดการ ส่วนมากจะมีเครื่องดนตรีดังนี้

- | | |
|-------------|----------------|
| 1. ทรัมเปท | 5. เบสกีตาร์ |
| 2. แซกโซโฟน | 6. คอร์ดกีตาร์ |
| 3. ทรอมโบน | 7. กลองชุด |
| 4. เปียนโน | |

การจัดวงดนตรีขนาดเล็กแบบนี้ อาจจะใช้เครื่องดนตรีมากกว่า 7 ชิ้นก็ได้

2.5.2 วงชาโดว์ (Shadow) เป็นวงดนตรีขนาดเล็กเกิดในอเมริกาวงดนตรีที่ได้รับความนิยมสูงสุดในประเภทนี้ คือ วงเดอะบีทเทิล หรือ วงสี่เต่าทอง จุดสำคัญของวงดนตรีชาโดว์ คือ ทุกคนในวงจะร้องเพลงและเล่นดนตรีไปพร้อมกัน มีเครื่องดนตรี ดังนี้

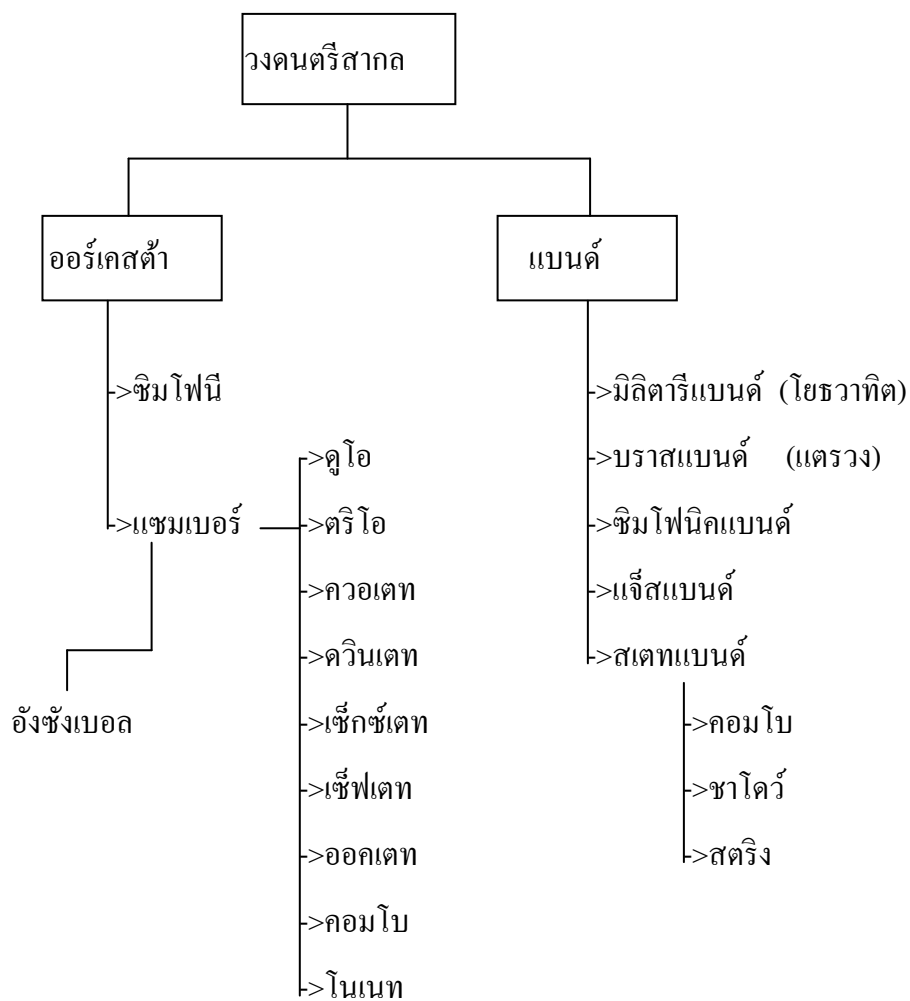
- | | |
|----------------|--------------|
| 1. โซโลกีตาร์ | 3. เบสกีตาร์ |
| 2. คอร์ดกีตาร์ | 4. กลองชุด |



2.5.3 วงสตริงคอมโบ (String Combo) เป็นวงดนตรีที่เกิดขึ้นล่าสุด คือการนำลักษณะของวงคอมโบมาผสมผสานกับวงชาโดว์ การบรรเลงและการโซโล (Solo) ทำนองเพลงนั้นจะใช้ เครื่องสายเป็น

ส่วนใหญ่ (กีตาร์) เราจึงเรียกกันสั้นๆ ว่า “วงสตริง” วงสตริงคอมโบที่มีชื่อเสียงในสมัยก่อนๆ เช่น วงดิอิมพอสซิเบิล วงแกรนด์เอกซ์ วงรอยัลสไปรท์ เป็นต้น





(แผนภูมิลักษณะวงดนตรีสากล)

คำถามท้ายบท

คำชี้แจง

จากข้อมูล 1-25 ใช้คำตอบจากข้อ ก,ข,ค,ง และ จ นำไปใส่หน้าข้อที่มีความสัมพันธ์กันมากที่สุด แต่คำตอบใช้ตอบได้มากกว่า 1 ข้อ

ก. เครื่องสาย (String Instruments)

ข. เครื่องเป่าลมไม้ (Woodwind Instruments)

ค. เครื่องเป่าทองเหลือง (Brasswind Instruments)

ง. เครื่องดนตรีคีย์บอร์ด (Keyboard Instruments)

จ. เครื่องประกอบจังหวะ (Percussion Instruments)

- | | |
|------------------------------------|---------------------------------|
| () 1. ไวโอลิน (Violin) | () 16. อิเล็กโทน (Electone) |
| () 2. ทรัมเปท (Trumpet) | () 17. ทรอมโบน (Trombone) |
| () 3. คอรัเนท (Cornet) | () 18. แซกโซโฟน (Saxophone) |
| () 4. เปียโน (Piano) | () 19. ฮาร์พ (Harp) |
| () 5. ทรัมบูลิน (Trumburine) | () 20. แอคคอร์ดียน (Accordion) |
| () 6. ทิมปานี (Tympani) | () 21. เบลไลลา (Bellila) |
| () 7. กีตาร์ (Guitar) | () 22. บราสซูน (Brassoon) |
| () 8. ทูบา (Tuba) | () 23. ออร์แกน (Organ) |
| () 9. ดับเบิลเบส (Double Bass) | () 24. กลองใหญ่ (Bass Drum) |
| () 10. เฟรนฮอร์น (French Horn) | () 25. โอโบ (Oboe) |
| () 11. ฮาร์พซิคอร์ด (Harpsichord) | |
| () 12. แบนโจ (Banjo) | |
| () 13. คลาริเน็ต (Clarinet) | |
| () 14. ไซโลโฟน (Xylophone) | |
| () 15. ฟลูท (Flute) | |

จงเขียนคำตอบที่ถูกต้องที่สุดลงในช่องว่าง

1. วงดนตรีที่เกิดขึ้นใหม่สุด คือ
2. ตัวอย่างเครื่องเป่าลมไม้ชนิดลิ้นคู่ คือ
3. วงดนตรีที่ใช้กลุ่มเครื่องสายเป็นจำนวนมาก คือ
4. วงดนตรีที่ผู้ฟังมุ่งฟังลีลา และแนวทำนอง คือ
5. วงดนตรีที่ใช้เครื่องสายบรรเลงเพียง 4 คน เรียกว่า
6. จากคำตอบในข้อ 4 มีเครื่องดนตรีที่ใช้บรรเลง คือ
7. คำว่า อังซังบอล หมายถึง
8. ถิ่นกำเนิดวงดนตรีแจ๊ส คือ
9. ผู้ควบคุมวงดนตรี เราเรียกว่า
10. เครื่องดนตรีที่ทำหน้าที่บรรเลงทำนองในวงดนตรีแจ๊ส คือ