

# บทที่ 1

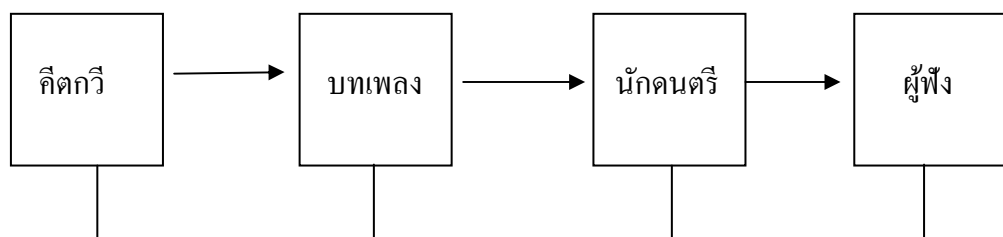
## ความหมายของคำว่า “ดนตรี” และ “สุนทรียศาสตร์”

ในทุกวันนี้ เราจะได้ยินเสียงเพลงของนักร้องดังจากค่ายเพลงต่าง ๆ มากมาย อาทิ เช่น เบิร์ด ธงชัย แมคอินไตย์ สุรนารี ราชสีมา จนถึง หมอลำเพลินอย่าง จินตรา พูลลาภ ทุกเพลง ทุกลีลา ย่อมให้ความรู้สึกต่อผู้ฟังแตกต่างกันไป

“ดนตรี” นั้นเป็นคำที่ให้ความรู้สึกได้ ถึงกับมีคนกล่าวว่า “แต่นักฟังเพลงผู้มีดนตรีอยู่ในหัวใจ” การให้ความหมายของคำว่า “ดนตรี” นั้น อาจอธิบายแบบง่าย ๆ ว่า “ดนตรีคือเสียงเพลง” หรือ “ดนตรีคือท่วงทำนองเพลงต่าง ๆ” หรือ “ดนตรีคือเสียงสูง ๆ ต่ำ ๆ ของนักร้องและเครื่องดนตรี”

เราจะเห็นว่า “ดนตรี” นั้นเป็นศิลปะอย่างหนึ่งที่มนุษย์พยายามจะถ่ายทอดความรู้สึกของตน (คีตกวี) โดยอาศัยเสียงที่เรียบเรียงขึ้น (บทเพลง) ถ่ายทอดอารมณ์ – ความรู้สึก (โดยนักดนตรี) ไปยังผู้ฟัง

ดนตรีนั้นเป็นเรื่องการรวมเสียง หรือ “ดนตรี” คือ ศิลปะของการรวมเสียงอย่างมีระบบ คีตกวี นั้น จะสร้างเสียงขึ้นจากจินตนาการเป็นบทเพลง ผู้ฟังก็สามารถที่รับรสความไพเราะของดนตรีได้อย่างอิสระ ด้วยการถ่ายทอดอารมณ์เสียงจากนักดนตรี



(แผนภูมิองค์ประกอบในสื่อความหมายทางดนตรี)

ผู้ฟังจะประทับใจมากยิ่งขึ้นถ้าเขาเล่นดนตรีเป็น และศึกษาบทเพลง คุณนี่ประกอบรวมทั้งศึกษาประวัติคีตกวี จะทำให้ทราบถึงแรงบันดาลใจอะไรในการใช้จินตนาการสร้างบทเพลงนั้น ๆ ขึ้นมา

พระเจนดุริยางค์ (2426-2511) ได้อธิบายว่า “ดนตรีคือเสียงที่ถูกนำมาเรียบเรียงให้เกิดการผสมผสานเป็นบทเพลงที่ไพเราะ ดนตรีเป็นศิลปะของเสียงเพลงที่สามารถใช้เสียงบริสุทธิ์ นำมาสร้างความสะเทือนอารมณ์ให้ผู้ฟังนึกเห็นภาพในจินตนาการได้”

เสียงดนตรีนั้นผู้ฟังอาจจะเข้าใจยากไป เราจึงใช้สื่อภาษาพูดเข้าไปผสมกับภาษาเสียง ผลิดงานออกมาเป็นบทเพลงร้อง (Song)

ดนตรีจึงเป็นศาสตร์แขนงหนึ่ง ที่ว่าด้วยศิลปะของการเรียบเรียงเสียงอย่างมีระบบ เป็นความงามซึ่งแสดงออกในแขนงวิชา สุนทรียศาสตร์ (Aesthetics) เป็นความงามที่ไม่สามารถมองเห็นด้วยตา หรือจับต้องได้ แต่เป็นความงามที่รับรู้ด้วยอารมณ์และจินตนาการตามบทประพันธ์ที่คีตกวี นำเสียงบริสุทธิ์ร้อยเรียงขึ้นอย่างวิจิตรไพเราะ ผู้ฟังเมื่อได้ฟังก็จะเกิดความประทับใจซาบซึ่งอันเกิดจากเสียงที่บรรเลงด้วยเครื่องดนตรี หรือการขับร้อง หากได้เกิดจากการมองดูตัวโน้ตที่เรียงกันสูง ๆ ต่ำ ๆ ไม่

สุนทรียศาสตร์นั้น เป็นวิชาที่เกี่ยวกับเรื่องของความงามความไพเราะ โดยศึกษาจากสิ่งที่มีอยู่ตามธรรมชาติ หรือสิ่งที่มนุษย์คัดแปลงจากธรรมชาติซึ่งเราเรียกว่าศิลปะ (Arts)

วิชาสุนทรียศาสตร์ นั้น มุ่งเน้นให้คนมองเห็นคุณค่าของความงามการดำรงรักษา และอนุรักษ์ซึ่งความงามที่มีมาตามธรรมชาติ และ ความงามที่มนุษย์สร้างขึ้น ให้นักศึกษาได้พิจารณาจากไดอะแกรมต่อไปนี้

วิชาที่ว่าด้วยความจริง

ที่พิสูจน์ได้



วิทยาศาสตร์

วิชาที่ว่าด้วยศีลธรรม

ความดี – ความชั่ว



จริยศาสตร์

วิชาที่ว่าด้วยความงาม

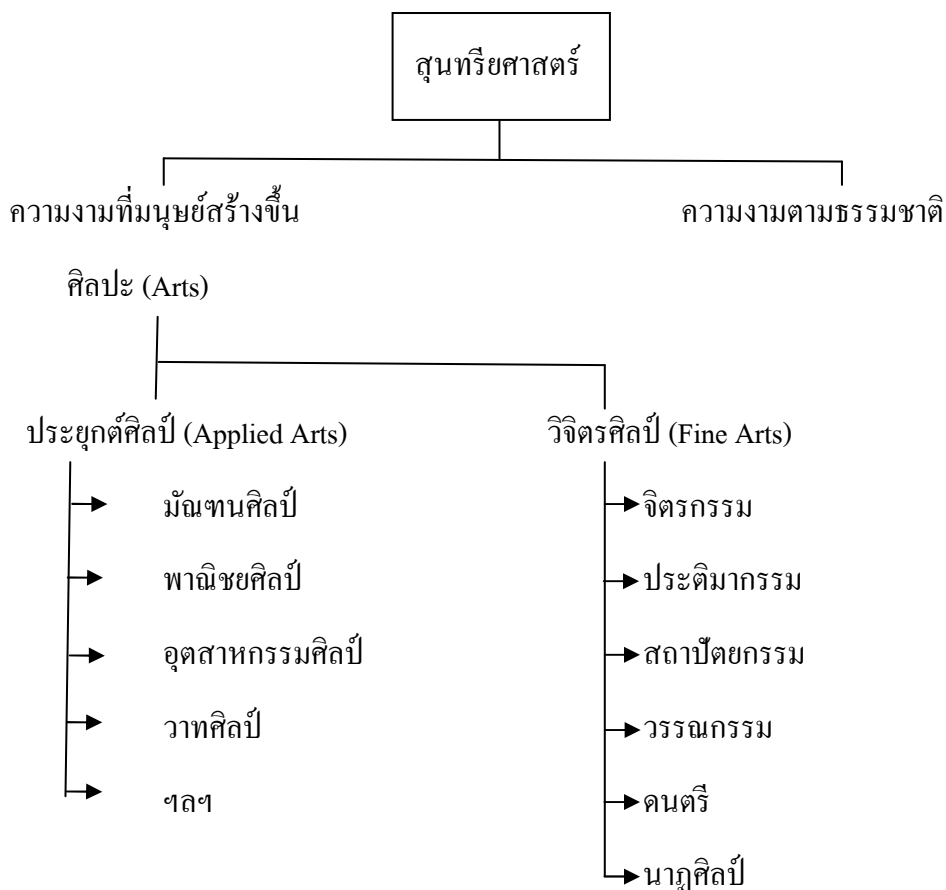
ความไพเราะ



สุนทรียศาสตร์

3 วิชานี้มีความแตกต่างกันในด้านเนื้อหา ซึ่งมุ่งสอนในแนวปรัชญาของตน

- วิทยาศาสตร์      สอนสิ่งที่เป็นความจริงพิสูจน์ได้ เช่น กลางวัน กลางคืน ฝนตก ฟาโรง  
เกิดขึ้นได้อย่างไร กฎเกณฑ์ หรือ ทฤษฎีต่าง ๆ เป็นมาอย่างไร เป็นต้น
- จริยศาสตร์      สอนให้คนประพฤติดี ประพฤติชอบ เช่น วิชาศีลธรรม หน้าที่พลเมือง  
 เป็นต้น
- สุนทรียศาสตร์      สอนให้คนรู้จักคุณค่าของความงาม ความไพเราะ



(แผนผังวิชาสุนทรียศาสตร์)

**ความสัมพันธ์ระหว่างดนตรี และศิลปะ**

ศิลปะ คือ การนำเอาสิ่งที่มีอยู่ตามธรรมชาติมาตัดแปลงตกแต่งด้วย ฝีมือมนุษย์ ทำให้เกิดความสวยงามแก่ผู้พบเห็น ตัวอย่าง เช่น เมื่อเราดูม้าที่กำลังวิ่งอยู่ในสนามแล้วเกิดความนิยมว่าสวย แต่ท่าทางการวิ่งสง่างามของม้า ยังไม่ถือว่าเป็นงานศิลปะ トラバドเมื่อมนุษย์นำท่าทางม้าวิ่งนั้นมาเลียนแบบปรับเปลี่ยนเป็นท่าทางนาฏศิลป์ และอาจจะใส่ดนตรีเข้าไปประกอบด้วย เป็นลีลา “ระบำม้า” จึงจะถือว่าเป็นงานศิลปะ



**ดนตรี** หมายถึง เสียงดนตรีที่นำมารวมกันอย่างมีระบบ เช่นทำนองจากการบรรเลงด้วยเครื่องดนตรี

**ภาษา** หมายถึง คำพูดร้อยแก้ว ร้อยกรอง

**ท่าทาง** หมายถึง ละครใบ้ กิริยาจากการอารมณ์ต่าง ๆ เช่น โกรธ รัก ดีใจ เป็นต้น หรือการเคลื่อนไหวที่งดงาม

การรวมงานศิลปะหลักทั้ง 3 ประการนี้ ทำให้เกิดงานศิลปะใหม่ขึ้นอีก คือ (กรมวิชาการ, 2521: 45)

ดนตรีกับภาษา	ได้	เพลงร้อง
ดนตรีกับท่าทาง	ได้	การเต้นรำ ระบำ รำ ฟ้อน
ดนตรี ภาษา และท่าทาง	ได้	โขน ละคร อุปรากร
ภาษากับท่าทาง	ได้	ละครพูด ละครโทรทัศน์หรือภาพยนตร์ อาจนำดนตรีเข้าประกอบอีกก็ได้

### เสียงและองค์ประกอบของเสียง

เราทราบแล้วว่าดนตรีเกิดจากเสียง แต่เสียงมีอยู่รอบตัวเรานั้นมีทั้งที่เป็นเสียงดนตรี (Conventional Sound) และเสียงที่ไม่ใช่เสียงดนตรี (Un-conventional Sound) เราไม่สามารถแยกเสียงออกจากดนตรีได้ เพราะเสียงเป็นส่วนหนึ่งของดนตรี แต่เสียงไม่ใช่ดนตรี และถ้าไม่มีเสียงก็ไม่มิดนตรี

เสียงที่ไม่ใช่เสียงดนตรี คือ เสียงรบกวนที่อยู่รอบ ๆ ตัวเรา หนวกหูบ้างไม่หนวกหูบ้าง เช่น เสียงลมพัด ไฟร้อง นกหวีด เสียงรถยนต์ เป็นต้น

มนุษย์เรานำเอาเสียงต่าง ๆ ที่ได้ยินมาเรียบเรียงเป็นเสียงดนตรี โดยใช้สิ่งที่ทำให้เกิดเสียงรอบ ๆ ตัวมาประดิษฐ์เป็นเครื่องดนตรี

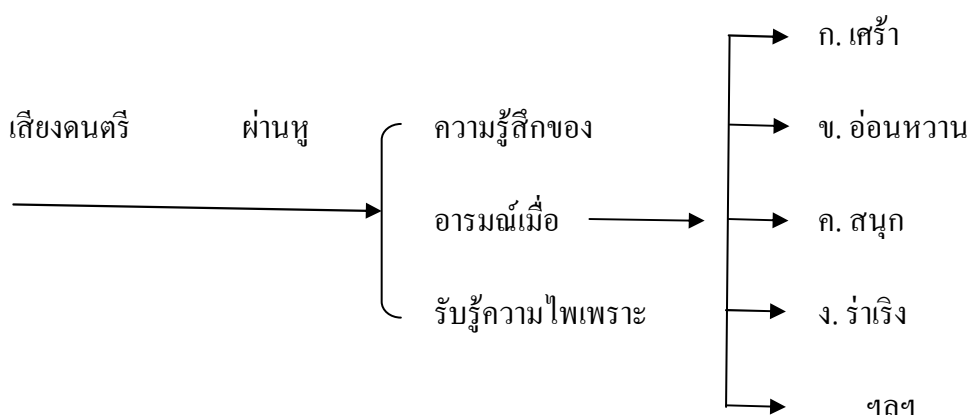
เสียงของมนุษย์เป็นเสียงดนตรีชนิดแรกที่เราได้ยินและรู้จักก่อนเครื่องดนตรีชนิดอื่น ๆ ความแตกต่างของเสียง เกิดจากเสียงที่มีลักษณะและคุณภาพต่างกัน และลักษณะของเสียงหมายถึง ความใหญ่เล็กของเสียง เสียงที่ไม่เพี้ยน การบังคับเสียง เสียงสามารถแบ่งออกเป็นระดับได้



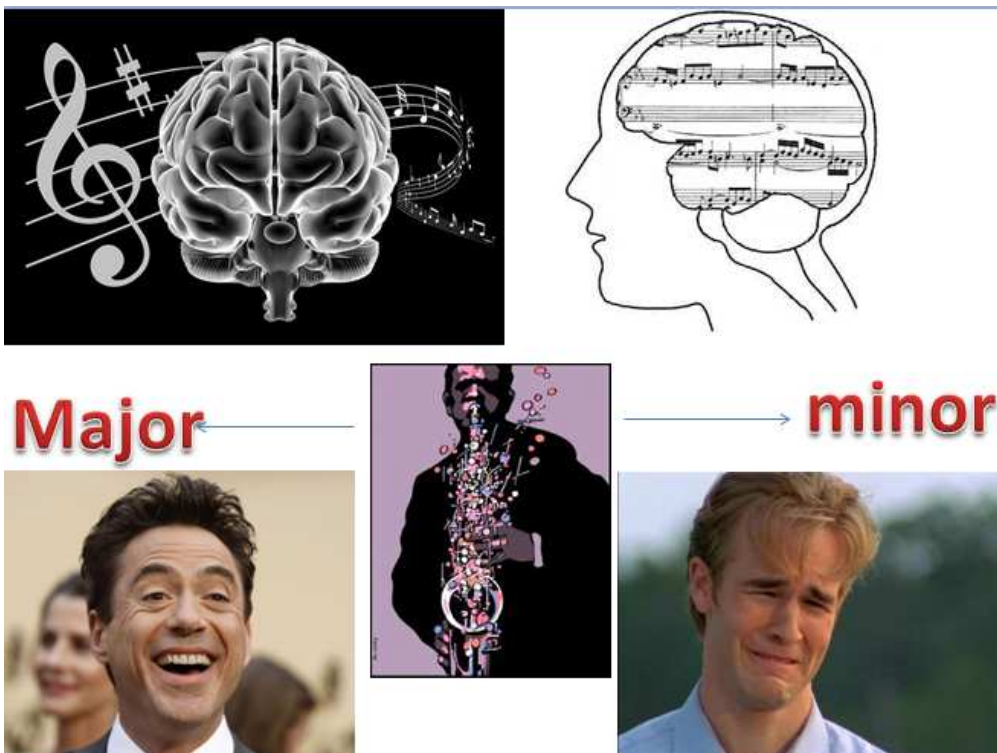
**Henry Wadsworth Longfellow** (February 27, 1807 – March 24, 1882) was an American poet and educator

เฮนรี วัตซเวิร์ธ ลองเพลโลว์ กวีชาวอเมริกันได้กล่าวไว้ว่า “ดนตรีเป็นภาษาสากลของมนุษยชาติ” (Music is the Universal Language of Mankind) หมายความว่า เมื่อเราฟังดนตรีไม่ว่าจะเป็นของชาติใด ก็สื่อความหมายรู้สึกได้ว่า เศร้า สนุก หรือร่าเริง ตัวโน้ต (Note) เป็นสัญลักษณ์ใช้แทนสื่อความหมายของเสียงดนตรี ซึ่งนักดนตรีไม่ว่าจะเป็นชนชาติใด ก็สามารถบรรเลงดนตรีร่วมกันได้ อาศัยภาษาโน้ตเป็นสื่อกลาง

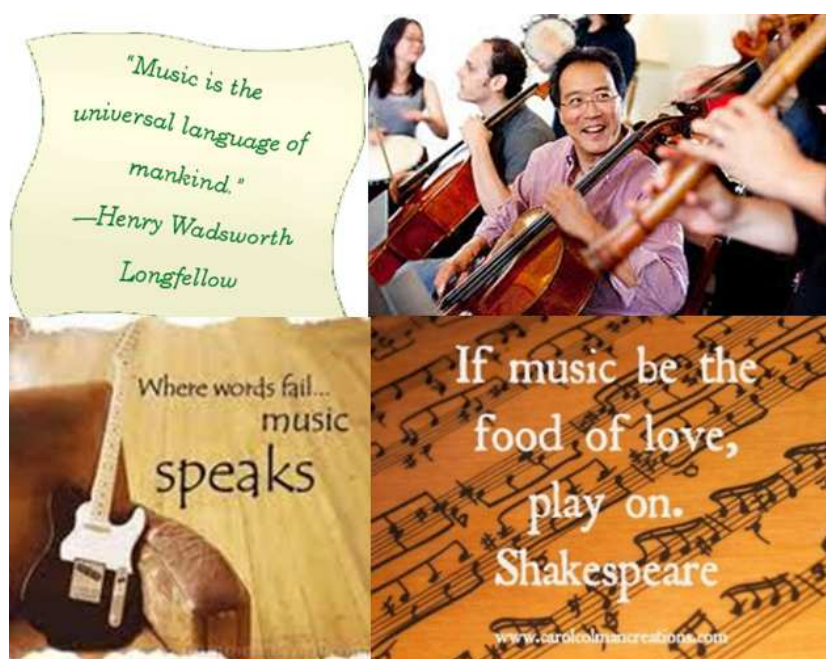
ดนตรีนั้นช่วยสื่อความหมายในสิ่งที่ไม่สามารถจะบรรยายเป็นคำพูดได้ให้ความรู้สึกได้ดีกว่าการบอกเล่าด้วยคำพูด



การสื่อความหมายที่เกี่ยวกับความรู้สึกนั้น เสียงดนตรีจะทำได้ที่ดีที่สุด ความรู้สึกเมื่อได้ฟังทำนองเพลงแล้วบอกว่า “เพลงนี้ไพเราะดี” ความไพเราะนั้น อาจหมายถึง อารมณ์อย่างใดอย่างหนึ่งก็ได้ เช่น เศร้า อ่อนหวาน สนุก หรือร่าเริง

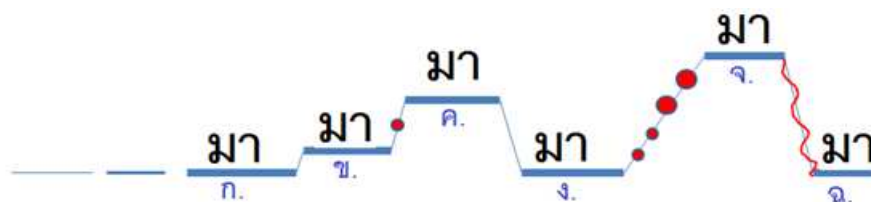


เสียงดนตรีสื่อความหมายทางอารมณ์ มนุษย์เมื่อได้ฟังเสียงดนตรี ดังรูปผู้ชายคนซ้ายมือมีอารมณ์ดี ร่าเริงแบบนี้เราเรียกว่า “Major” ส่วนผู้ทางขวาที่มีอารมณ์เศร้า เราเรียกว่า “minor”



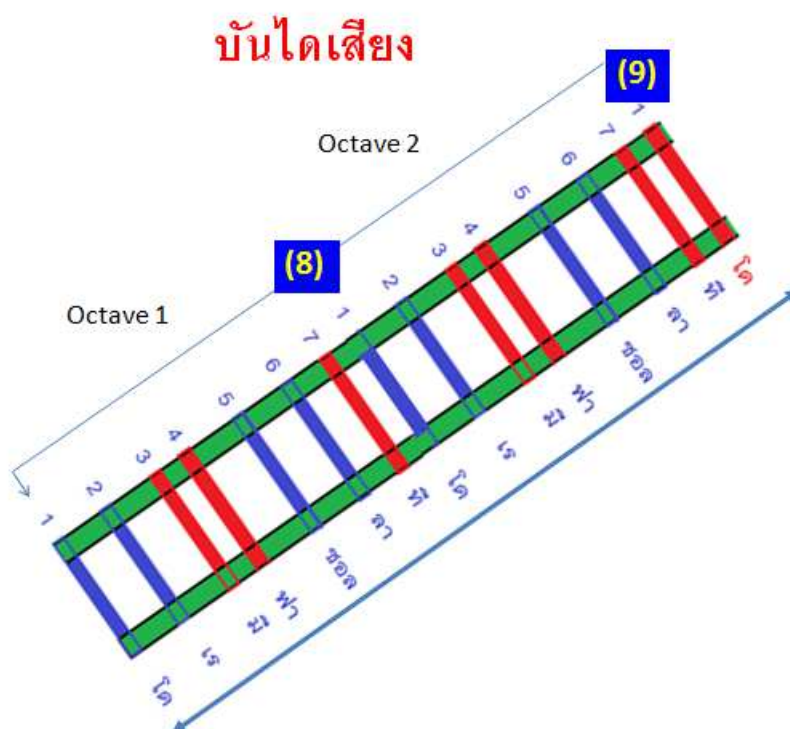
เสียงในดนตรีนั้นมีองค์ประกอบอยู่ 4 ลักษณะ (Kamien,Roger, 1970:2) คือ

1. **ระดับเสียง (Pitch)** คือ ความสูงต่ำของเสียง จะขึ้นกับความถี่ด้วย ถ้าความถี่สูง เสียงก็จะสูง และความถี่ต่ำเสียงก็จะต่ำด้วย เช่น เสียงสูงสุดของเปียโนโนจะเท่ากับ 4,186 รอบ/วินาที ในขณะที่เสียงต่ำสุดประมาณ 27 รอบ/วินาที



แผนภูมิแสดงระดับเสียง 1

จากรูปจะเห็นคำว่า “มา” ในตำแหน่ง จ ระดับเสียงสูงสุด และตำแหน่ง ก ง จ เป็นระดับเสียงต่ำสุด ระยะห่างของเสียงนั้นเราเรียกว่า **ขั้นคู่เสียง (Intervals)** ซึ่งใช้เรียกแทนเสียงดนตรีมีดังนี้



แผนภูมิแสดงระดับเสียง 2

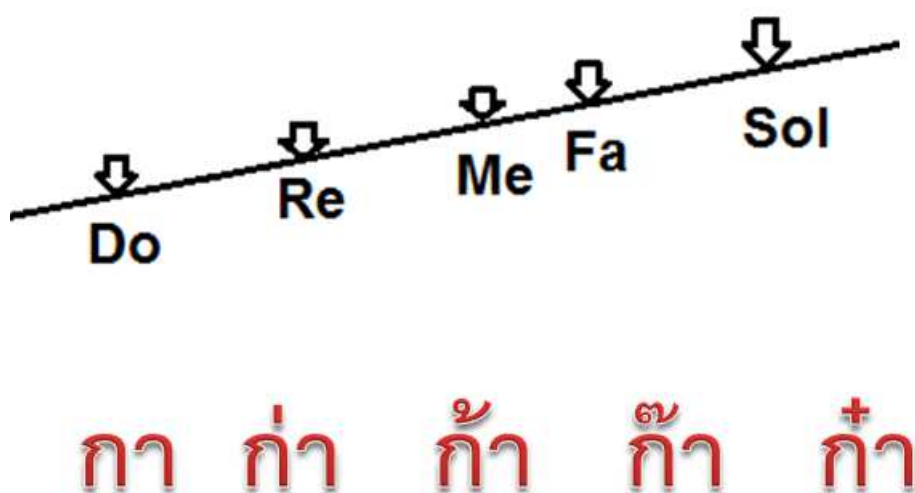


จะพบว่าระดับเสียงดนตรีนั้นจะสูงขึ้น หรือต่ำลงเท่าไรก็ได้ ทั้งนี้ขึ้นอยู่กับคุณลักษณะของเครื่องดนตรีหรือนักร้อง แต่ชื่อที่ใช้เรียกเสียงนั้น มีอยู่ 7 ชื่อ คือ โด เร มี ฟา ซอล ลา ที และถ้าเพิ่มเสียงที่ 8 (โดสูง) เข้ามาในชุดของเสียงนี้เราจะเรียกว่า **บันไดเสียง (Scale)** ระหว่าง โด (ต่ำ) กับโด (สูง) เราเรียกว่าคู่แปด (1 OCTAVE)

**2. อัตรา (Duration)** หมายถึง ความสั้นยาวของเสียง ซึ่งสามารถจะทำให้ผู้ฟังมีอารมณ์รับรู้ความหมายของเสียงได้ เสียงในภาษาก็ให้ความรู้สึกเช่นเดียวกัน

เสียงสั้นในความหมายเหมือนจุด เช่น กะ ทะ มะ ระ จะ เป็นต้น

เสียงยาวในความหมายเหมือนเส้นตรง เช่น ยาว ช่าง หนาว ขาว สาว เป็นต้น



เปรียบเทียบความสั้นยาวของเสียงในอักษรกลาง ตัวอย่าง กา ก่า ก้า ก๊า ก๋า

## อัตรา (Duration)



**3. ความเข้มของเสียง (Dynamic)** หมายถึง ความ คัง – เบา ของเสียง ล้วนทำให้ดนตรีมีความรู้สึกทั้งนั้นเช่น อารมณ์ตกใจกลัว ก็จะเริ่มจากเสียงเบา ๆ แล้วค่อย ๆ ดังขึ้น เป็นลำดับ

ศัพท์ทางดนตรีที่มักพบกันเสมอ ๆ คือ

คำศัพท์	สัญลักษณ์	คำแปล
Crescendo	Cres. หรือ	ค่อย ๆ ดังขึ้นทีละน้อย
Decrescendo	Decres. หรือ	ค่อย ๆ เบาลงทีละน้อย
Forte	f	คัง
Mezzo – Forte	mf	ค่อนข้างคัง
Fortissimo	ff	คังมาก
Piano	p	เบา
Mezzo-Piano	mp	ค่อนข้างเบา
Pianissimo	pp	เบามาก

**4. สีของเสียง (Tone color or Timbre)** คือ คุณภาพของเสียงที่มาจากเครื่องดนตรีต่างชนิดกัน แม้จะบรรเลงโน้ตระดับเสียงเดียวกันทำนองเหมือนกัน อัตรา และความเข้มของเสียงแบบเดียวกัน แต่น้ำเสียงและอารมณ์ที่ออกมาจะแตกต่างกันเช่น เสียงของแตรทรมเป็ต กับเสียงของฟลู๊ต เป็นต้น

### สีของเสียง (Tone Color)



## ระดับเสียงของมนุษย์

เสียงร้องของมนุษย์สามารถจัดแบ่งออกได้ตามคุณภาพของเสียง ดังนี้

1. เสียงร้องของเด็ก เป็นเสียงที่มีระดับเสียงสูงแจ่มใส

2. เสียงร้องของผู้หญิง

2.1 ระดับเสียงโซปราโน เป็นระดับเสียงสูงสุดกึ่งวานแจ่มใสในบทอุปรากรจะได้รับบทนางเอก

นางเอก

2.2 ระดับเสียงเมซโซโซปราโน เป็นระดับเสียงกลางในอุปรากร มักจะได้รับเป็นนางรอง

คนสนิท ญาติ

2.3 ระดับเสียงอัลโต หรือ คอนทราโต เป็นระดับเสียงต่ำสุดของผู้หญิง ได้แก่ บทคนรับใช้

หญิงแก่ บทแม่มดหมอผี

3. เสียงร้องของผู้ชาย

3.1 ระดับเสียงเตเนอร์ เสียงผู้ชายเสียงสูง กึ่งวาน แจ่มใส มักใช้สำหรับตัวพระเอกใน

อุปรากรของฝรั่ง

3.2 ระดับเสียง บาริโตน เป็นระดับเสียงกลางค่อนข้างทุ้มเหมาะกับบทพระรอง คนสนิท

พระเอก

3.3 ระดับเสียงเบส เป็นระดับเสียงทุ้มต่ำ เหมาะสมที่จะได้รับบทพระ บทกษัตริย์ หรือบทผู้

มีอำนาจในการแสดงอุปรากร



### Answer these Questions?

1. เสียงดนตรีเสียงแรกคืออะไร
2. ดนตรีสื่อความหมายทางใด
3. ใครคือผู้กำหนดแนวทางการบรรเลง
4. ดนตรีศัพท์เพลงเศร้าเรียกว่า
5. ดนตรีศัพท์เพลงสดใสเรียกว่า
6. ดนตรีผสมกับภาษาเรียกว่า
7. เสียงสูงสุดของผู้หญิงเรียกว่า
8. เสียงสูงสุดของผู้ชายเรียกว่า
9. สัญลักษณ์ให้ออกเสียงดังมากคือ
10. สัญลักษณ์ให้ออกเสียงเบามากคือ

