

1. ข้อใดเป็นเสียงดนตรี

- ก. ฟาร์ร้อง ข. เสียงคลื่นทะเล
ค. นกร้อง ง. เด็กเกิดใหม่ร้อง อุแว้ ๆ

2. เรารับรู้การสื่อสารในท่วงทำนองดนตรีจากอะไร

- ก. ร่างกาย ข. ภาษา
ค. อารมณ์ ง. คำร้อง

3. ทำนองต่อไปนี้ให้ความรู้สึกใด



- ก. ร่าเริง ข. เศร้าสร้อย
ค. หดหู่ ง. เพื่อฝัน

4. ทำนองต่อไปนี้ให้ความรู้สึกใด



- ก. ร่าเริง ข. เศร้าสร้อย
ค. หดหู่ ง. เพื่อฝัน

5. เห็นสัดส่วนจังหวะนี้ นึกถึงอะไร



- ก. หมาวิ่ง ข. ม้าวิ่ง
ค. ช้างวิ่ง ง. หนูวิ่ง

6. เห็นสัดส่วนจังหวะนี้ นึกถึงอะไร



- ก. หมาวี่ง ข. ม้าวี่ง
ค. ช้างวี่ง ง. หนูวี่ง

7. ดนตรีที่ทำให้ผู้ฟังแล้วเกิดความรักชาติ คึกคะนอง รู้สึกศักดิ์สิทธิ์ มีมนต์ขลัง ปลื้มใจ ดีใจ ประทับใจ มีความหวัง สบาย ลดความวิตกกังวล หวาดกลัว สัมผัสความเจ็บป่วย โศกเศร้า สลดใจ หดหู่ สิ้นหวัง ล้วนมาจากสิ่งใด

- ก. องค์ประกอบของดนตรี ข. บทเพลง
ค. ทำนอง ง. คำร้อง

8. ประโยชน์ดนตรี มีมากกว่า “ความไพเราะ” น่าจะตรงกับข้อใด

- ก. รสนิยม ข. คุณค่าทางจิตใจ
ค. รักษาอาการทางสมอง ง. เต็มแเอโรบิก

9. ร่างกายมนุษย์ย่อมหลังฮอว์โมนชนิดหนึ่งออกมา เรียกว่า สารแห่งความสุข เมื่อเราได้ฟังดนตรีที่แสนจะไพเราะ เปรียบเทียบได้กับการฟังเพลงลาวดวงเดือน สารชนิดนั้นคือ

- ก. เอ็นดอร์ฟิน ข. อะครินาลิน
ค. แคลโรทีน ง. มอร์ฟิน

10. Plato กล่าวว่า “ดนตรีที่เหมาะสมสำหรับการศึกษาไม่ควรมีลีลาที่ทำให้อารมณ์อ่อนไหว” เราจึงควรใช้ทำนองจากบันไดเสียงใด

- ก. ไอโอเนียน ข. ดอเรียน
ค. ลีเดียน ง. มิกโซลีดียน

11. เพลงแม่ยอดรัก “ซึ่งใจแม่ยอดรัก พี่ปลื้มใจนักได้น้องมาเคียงครอง “ตรงกับทำนองเพลงใด

- ก. ลาวคำหอม ข. ลาวครวญ
ค. ลาวจ้อย ง. พม่าเขว

12. เพลงหงส์ปีกหัก “โอ้เจ้าหงส์ฟ้าเอ๋ย แสนงาม เหตุไฉนถึงทรม ทาตัวเย่อหยิ่งหนักหนา”

ตรงกับทำนองเพลงใด

- ก. ลาวคำหอม ข. ลาวครวญ
- ค. ลาวจ้อย ง. พม่าเขว

13. เพลงช้าง “ช้าง ช้าง ช้าง น้องเคยเห็นช้างหรือเปล่า ช้างมันตัวโตไม่เบา จมูกยาวยาวเรียกว้างวง”

ตรงกับทำนองเพลงใด

- ก. ลาวคำหอม ข. ลาวครวญ
- ค. ลาวจ้อย ง. พม่าเขว

14. เพลงฉ่อย ลงรับด้วยคำใด

- ก. เอชา ซา ซา เอ้อชา เอย ข. เอ้อชา เอ้อชา ซาซาฉ่าซา หนอยแม่
- ค. เอ้อชา เอ้อชา ซาซาฉ่าซา แม่ ง. เอ้อชา ซาซาฉ่าซา หนอยแม่

15. ถอดจากโน้ตไทย ข้อใด



- ก. ---ม -ชช -ม-ล ชชชช -ลดัล ชม-ช -ช-ล ด์ชลดัล
- ข. ---ม -ชชช -ม-ล -ชชช -ลดัล ชม-ช -ช-ล ด์ชลดัล
- ค. ---ม -ชชช -ม-ล ชชชช -ลดัล ชม-ช -ช-ล ด์ชลดัล
- ง. ---ม -ชชช -ม-ล ชชชช -ลดัล ชมช- -ช-ล ด์ชลดัล

16. ถอดจากโน้ตไทย ข้อใด



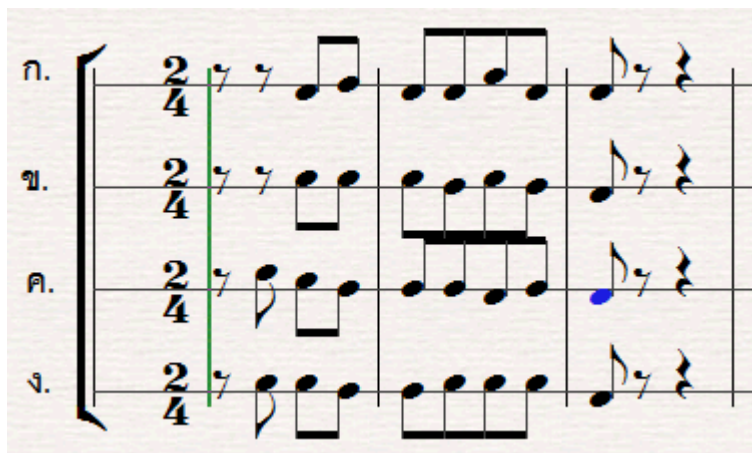
- ก. ---ช -ชชช ล-มช -ล-ด ----
- ข. ---ช -ชชช ลชมช -ล-- ---ด
- ค. ---ช -ชชช ลชมช -ล-ด ----
- ง. ---ช -ชชช ลชมช ---ด ---ด

17. จากโน้ตในข้อ 16. จะนำเครื่องดนตรีชิ้นใดมาเล่นและอ่านโน้ตพร้อมกับ ซอด้วง

ก. Alto saxophone ข. Tenor saxophone

ค. Flute ง. Violin

หน้าทับลาว



18. ต้องบรเรียงลำดับโน้ตใด

EDCA DCAG CAGE

ก. EDEG ข. AGE C

ค. AGED ง. EDEC

19. เทคนิคการบรเรียงโน้ตในข้อ 18. เรียกว่า

ก. Turn ข. Sequence

ค. Axillary ง. Mordant

20. ลักษณะของเสียงที่สมมาตร

ก. GFEDC ข. GAGEC

ค. CDEFG ง. GACAG