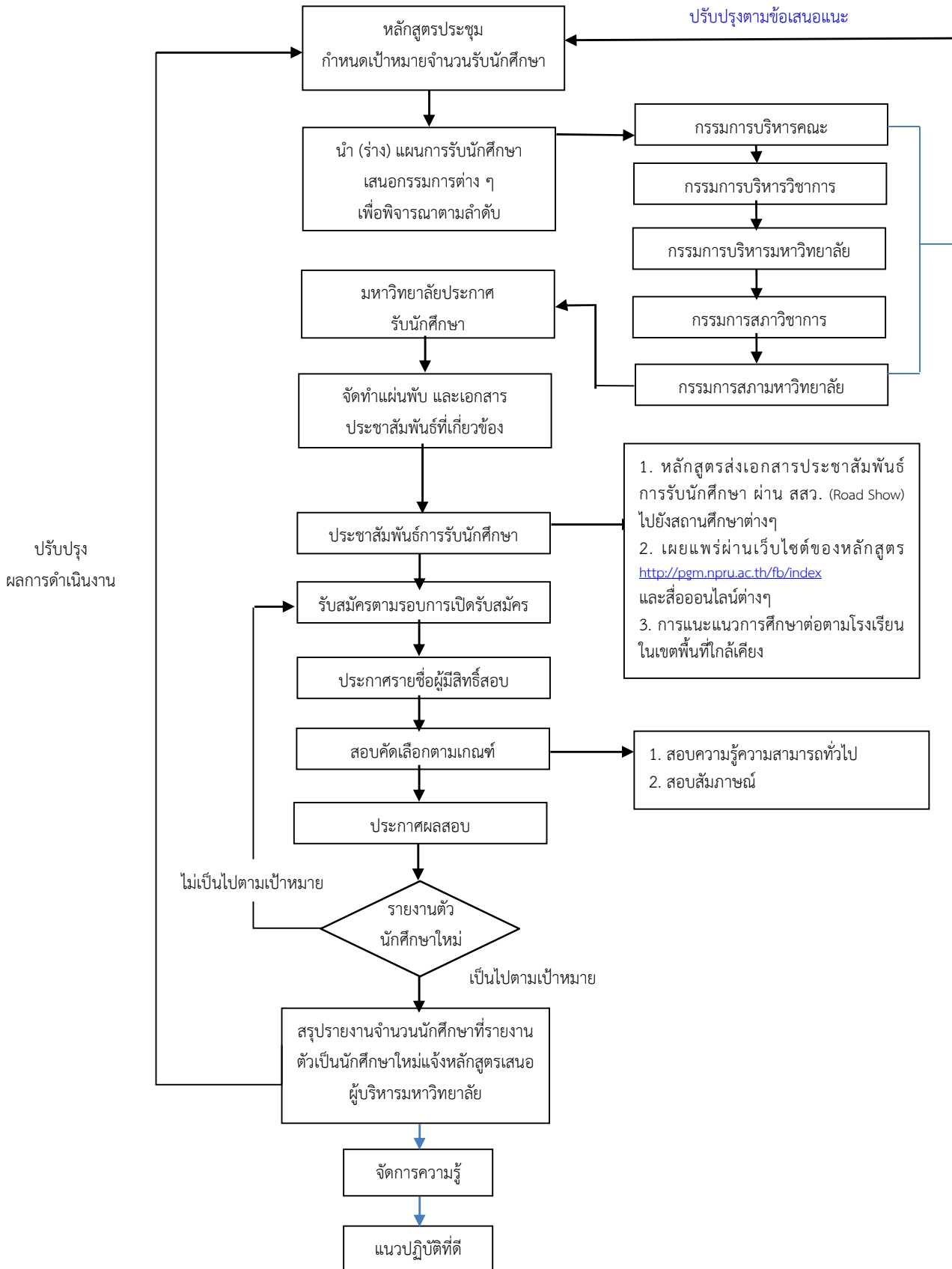
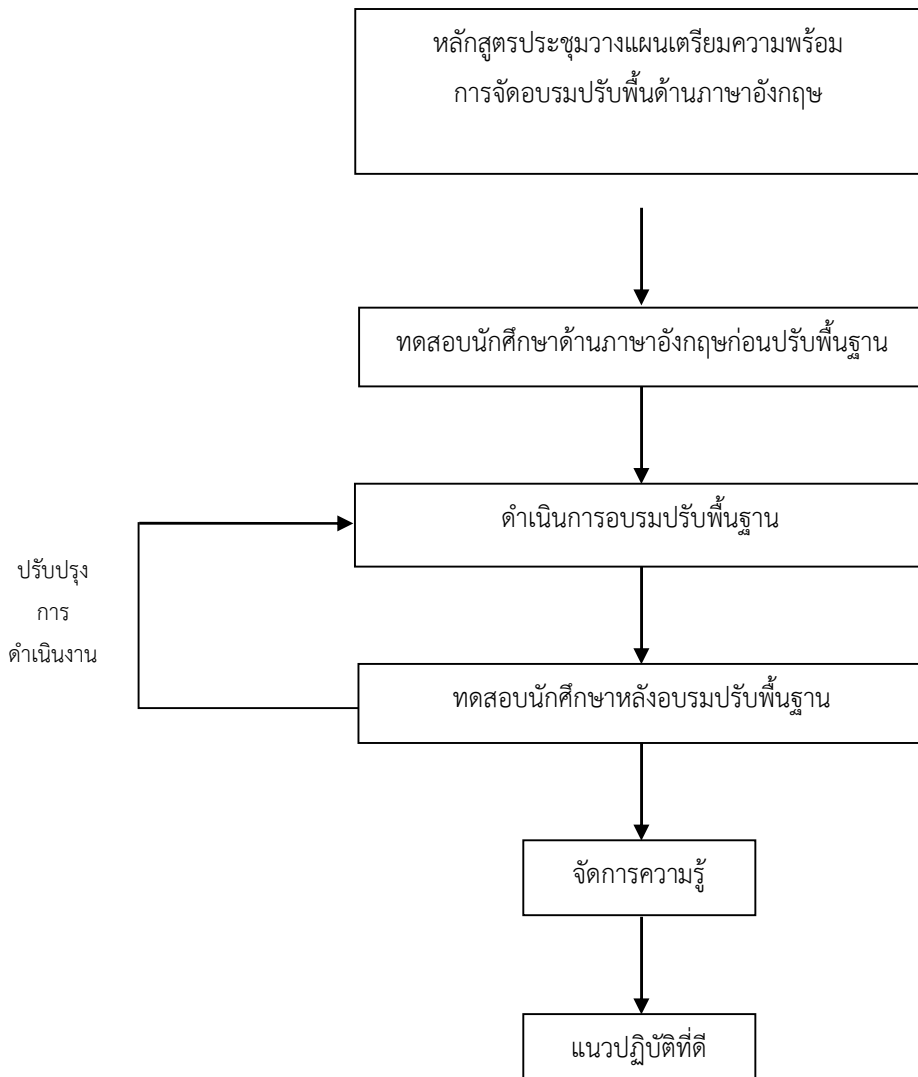


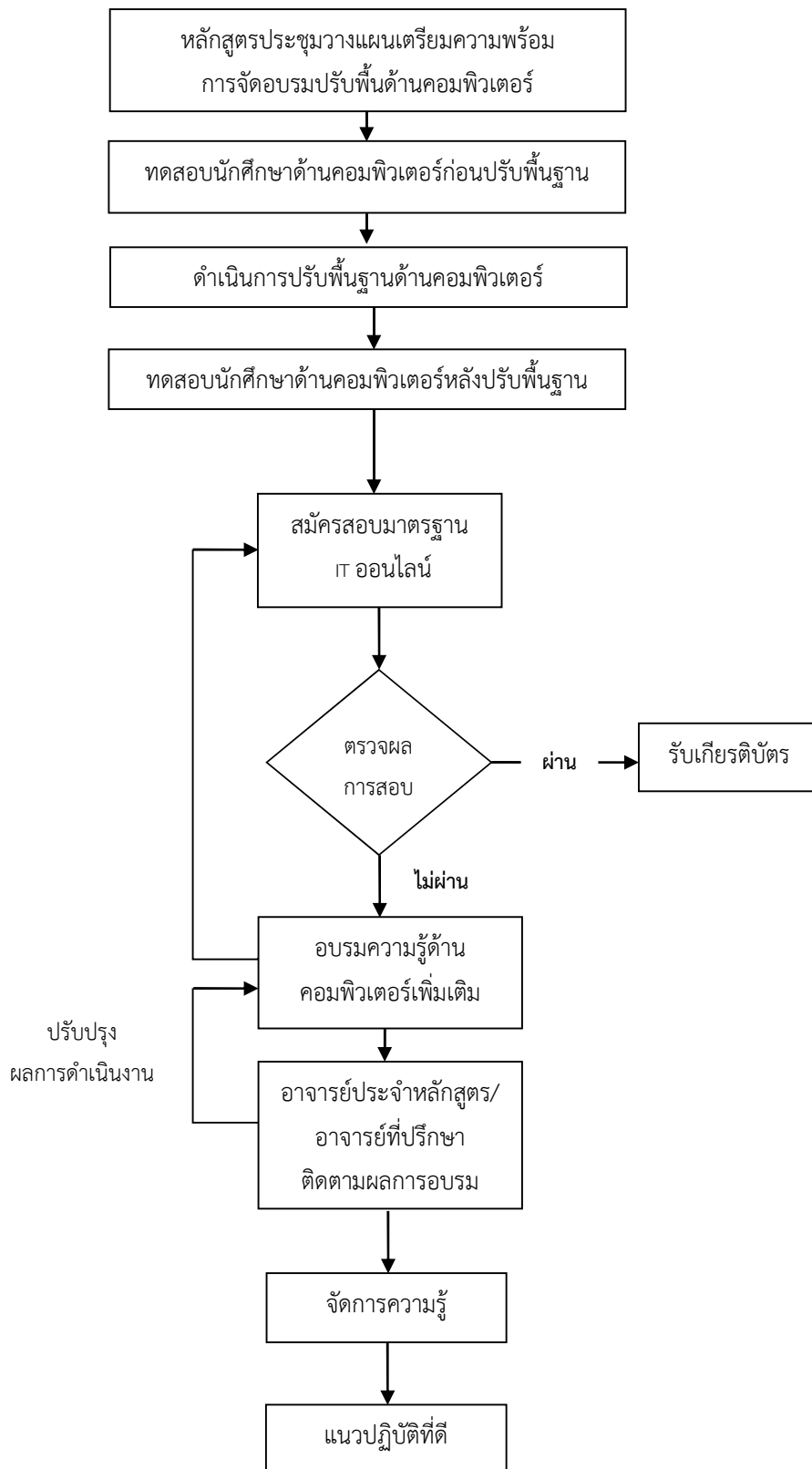
ระบบการรับนักศึกษา



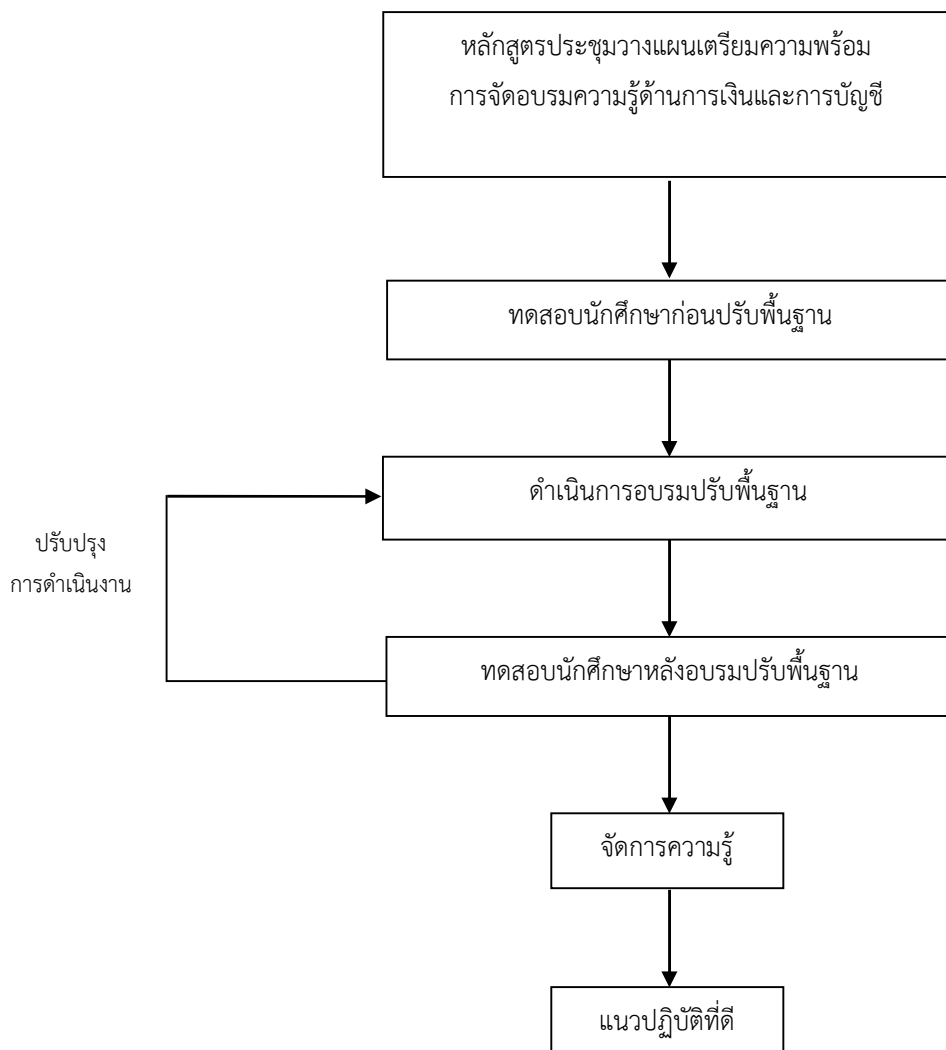
ระบบการเตรียมความพร้อมด้านภาษาอังกฤษ



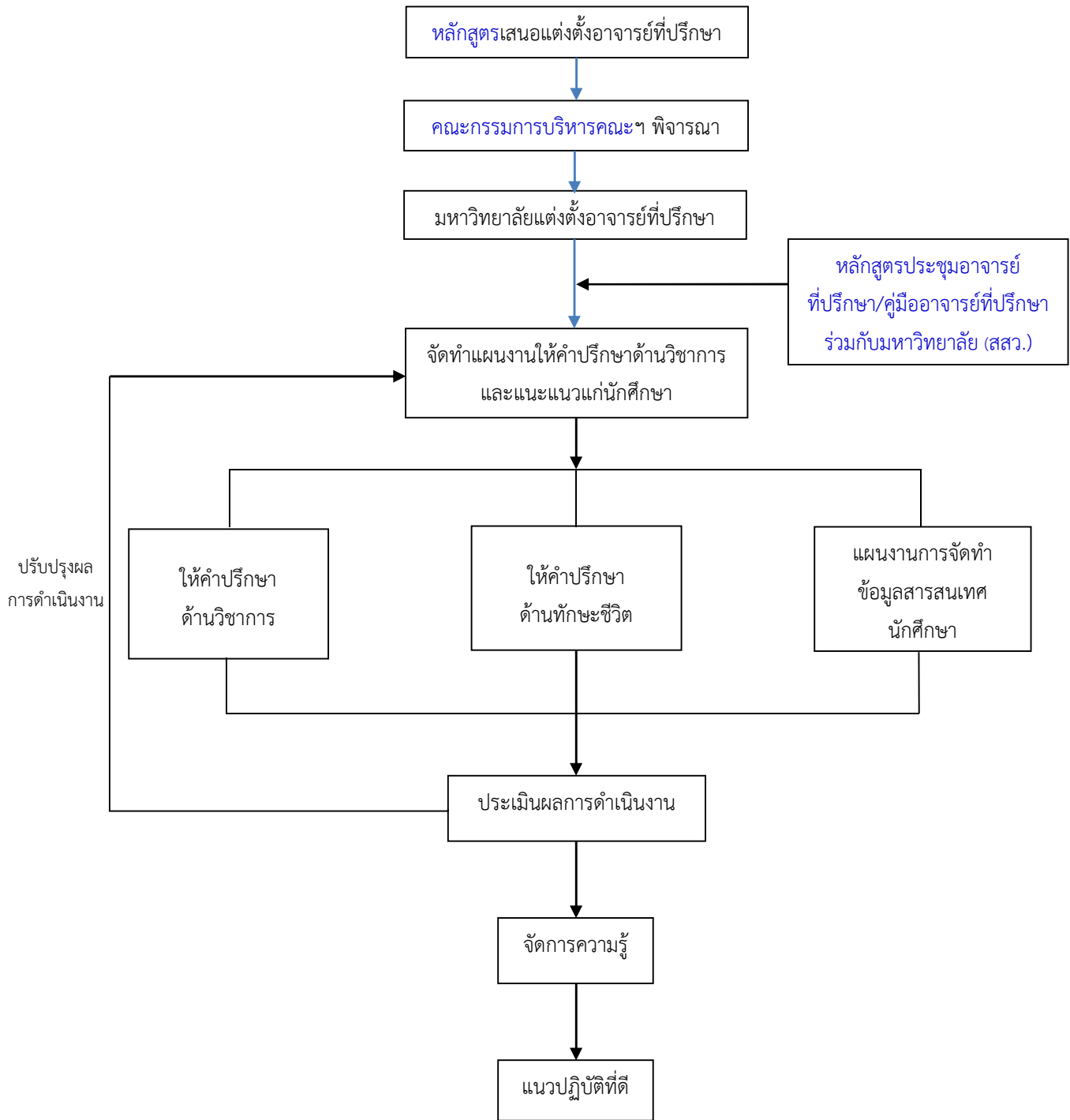
ระบบการเตรียมความพร้อมด้านคอมพิวเตอร์



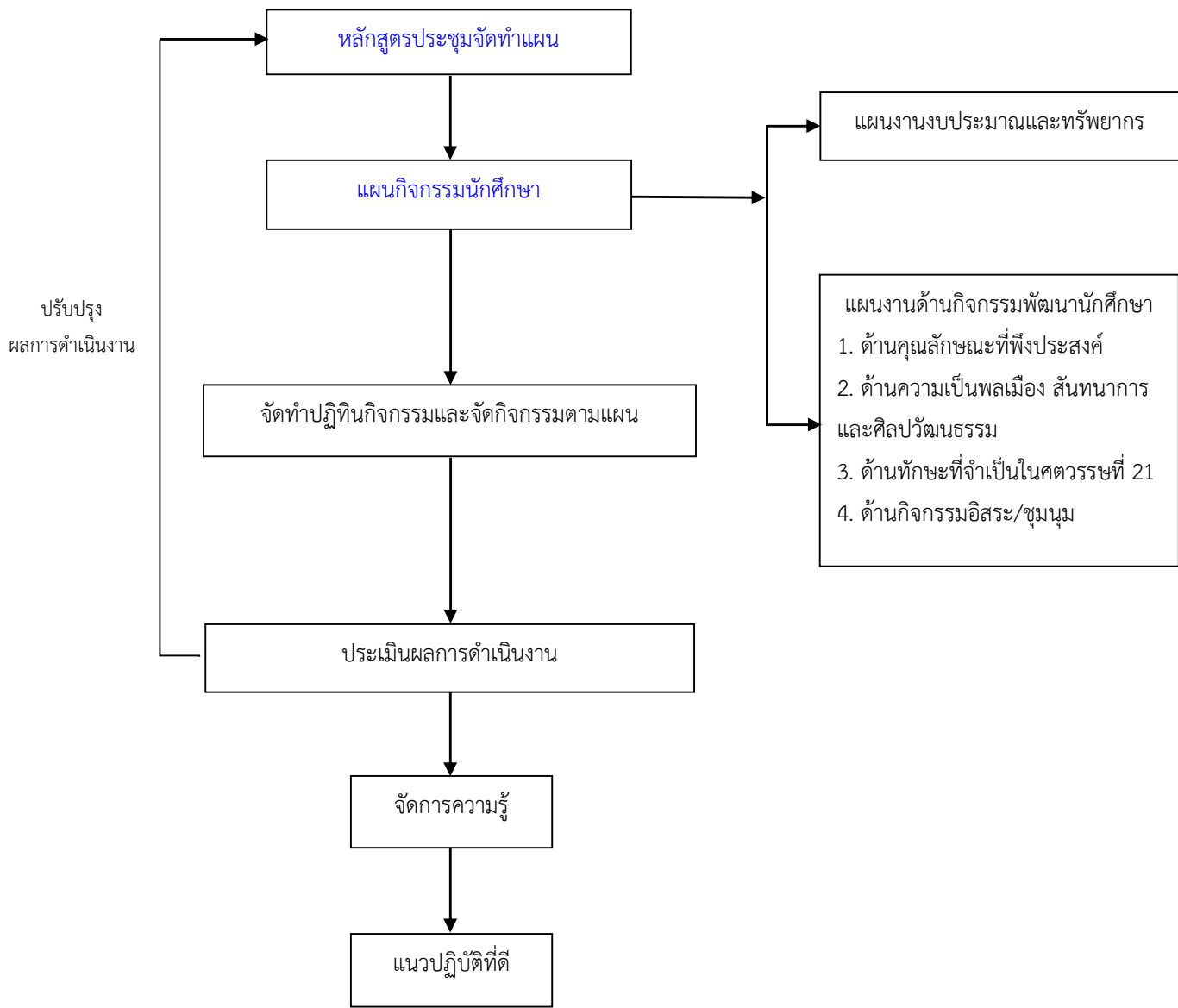
ระบบการเตรียมความพร้อมด้านการเงินและการบัญชี (เพิ่มเติม-สาขาการเงิน)



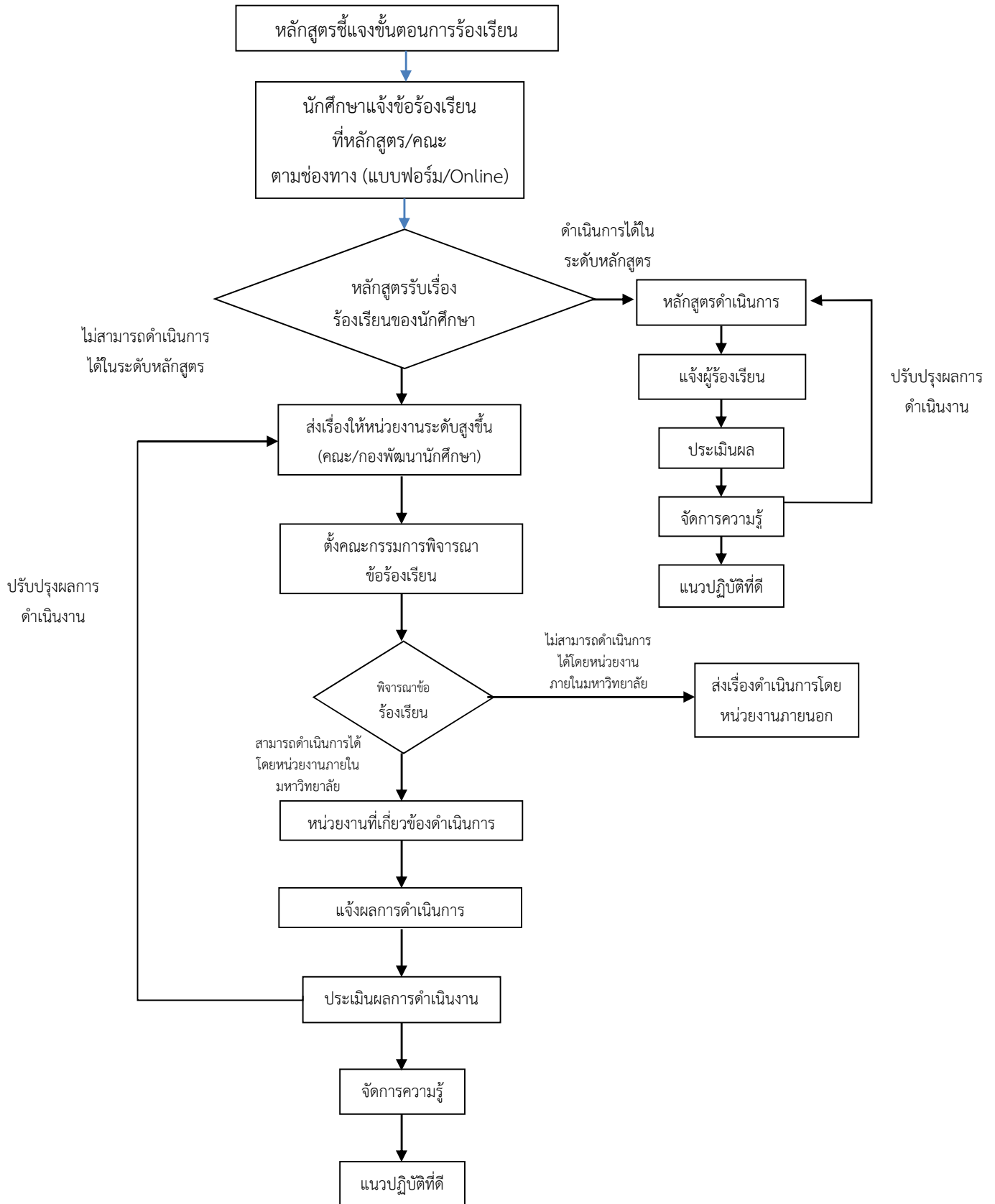
ระบบอาจารย์ที่ปรึกษา/การให้คำปรึกษาด้านวิชาการ



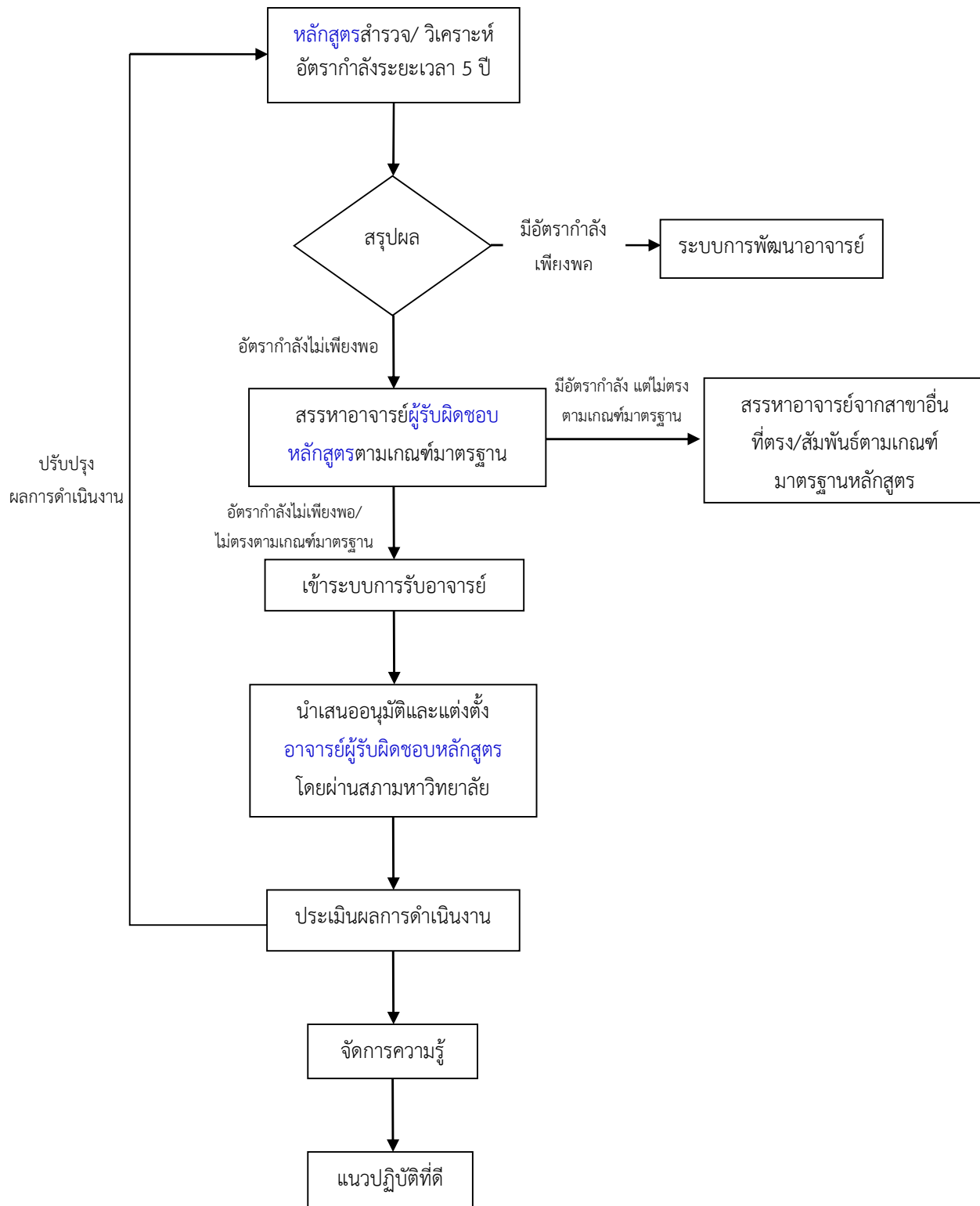
ระบบพัฒนาศักยภาพนักศึกษา



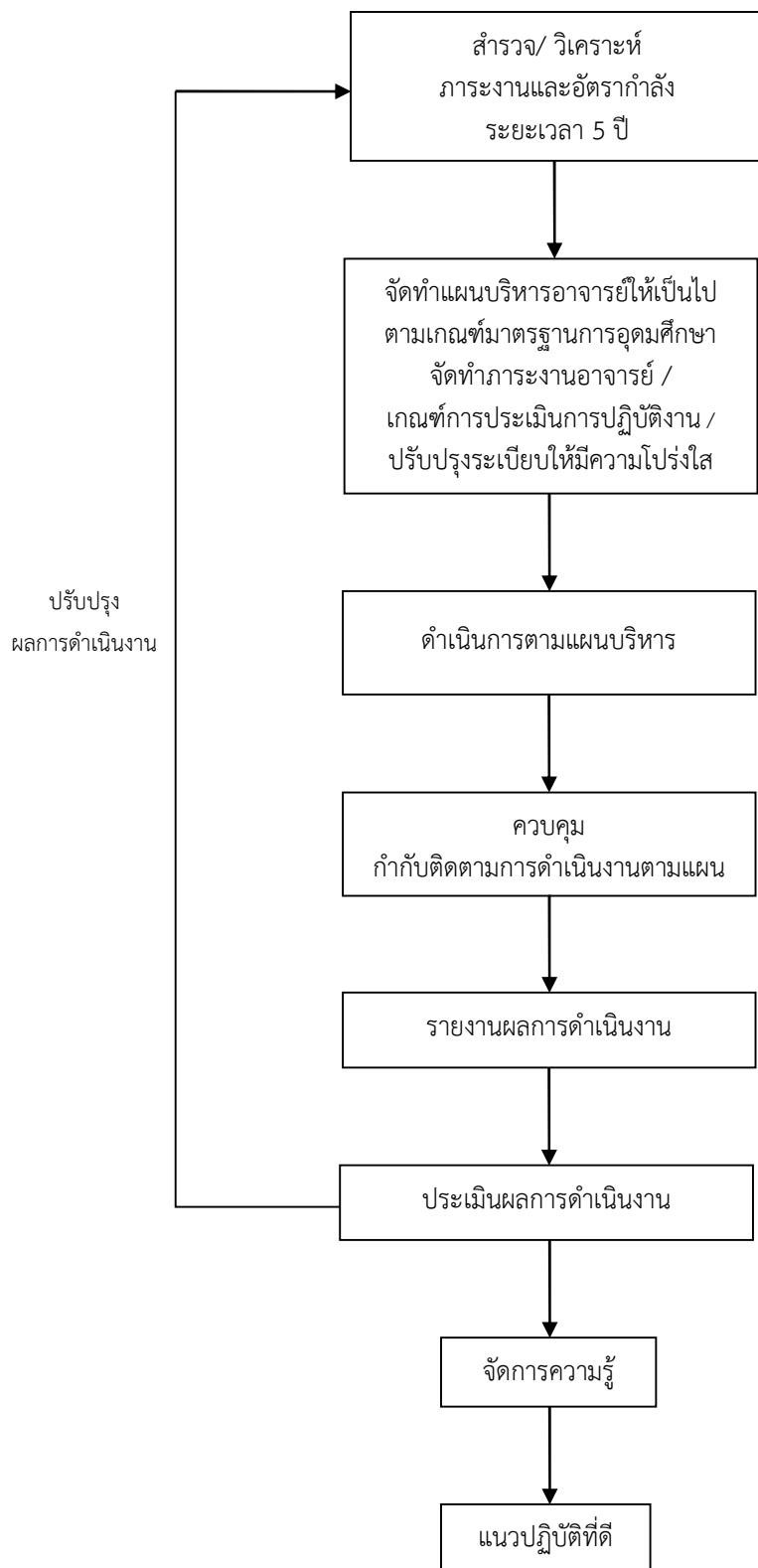
ระบบการจัดการข้อร้องเรียนของนักศึกษา



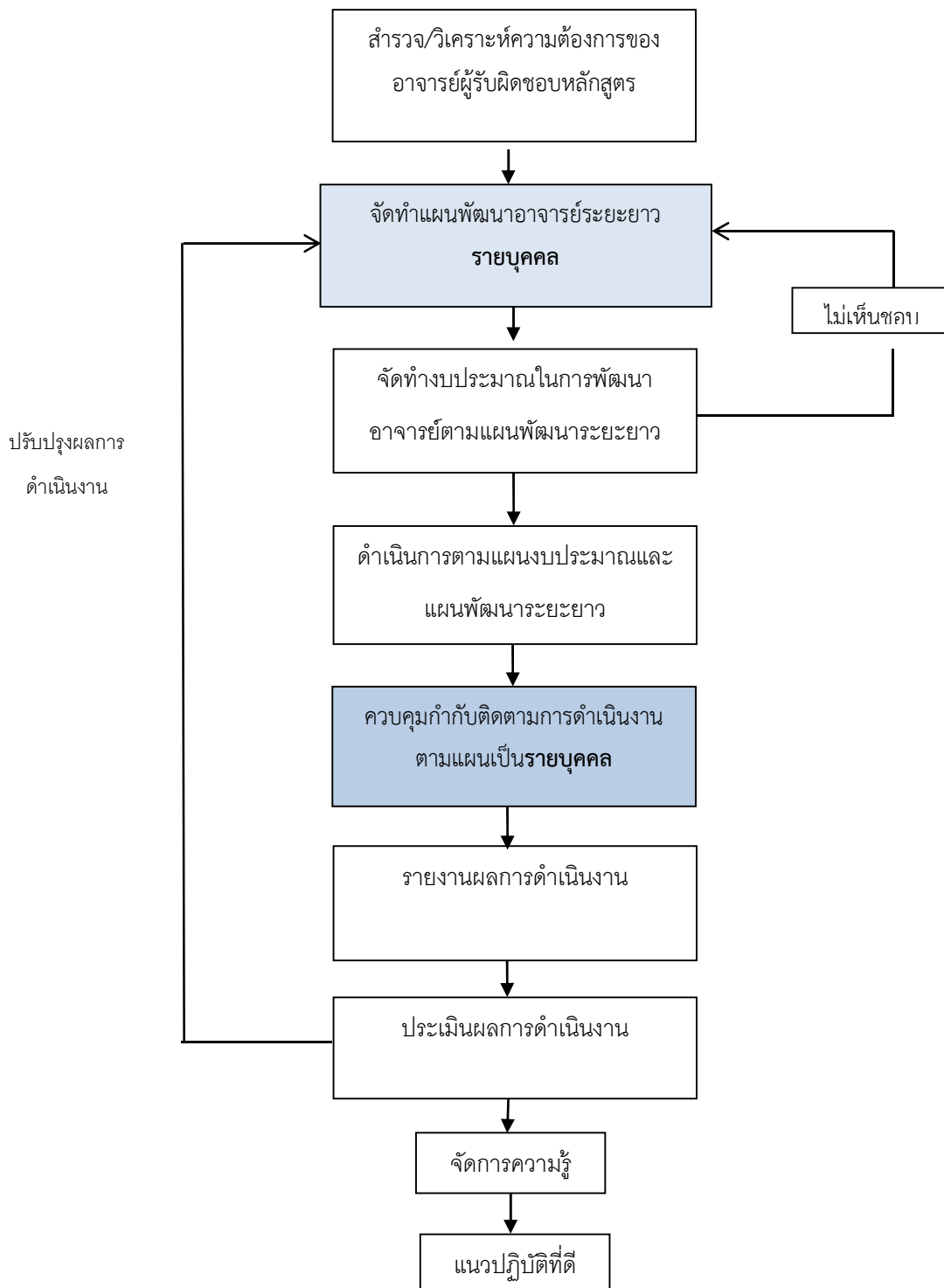
ระบบการแต่งตั้งอาจารย์ผู้รับผิดชอบหลักสูตร



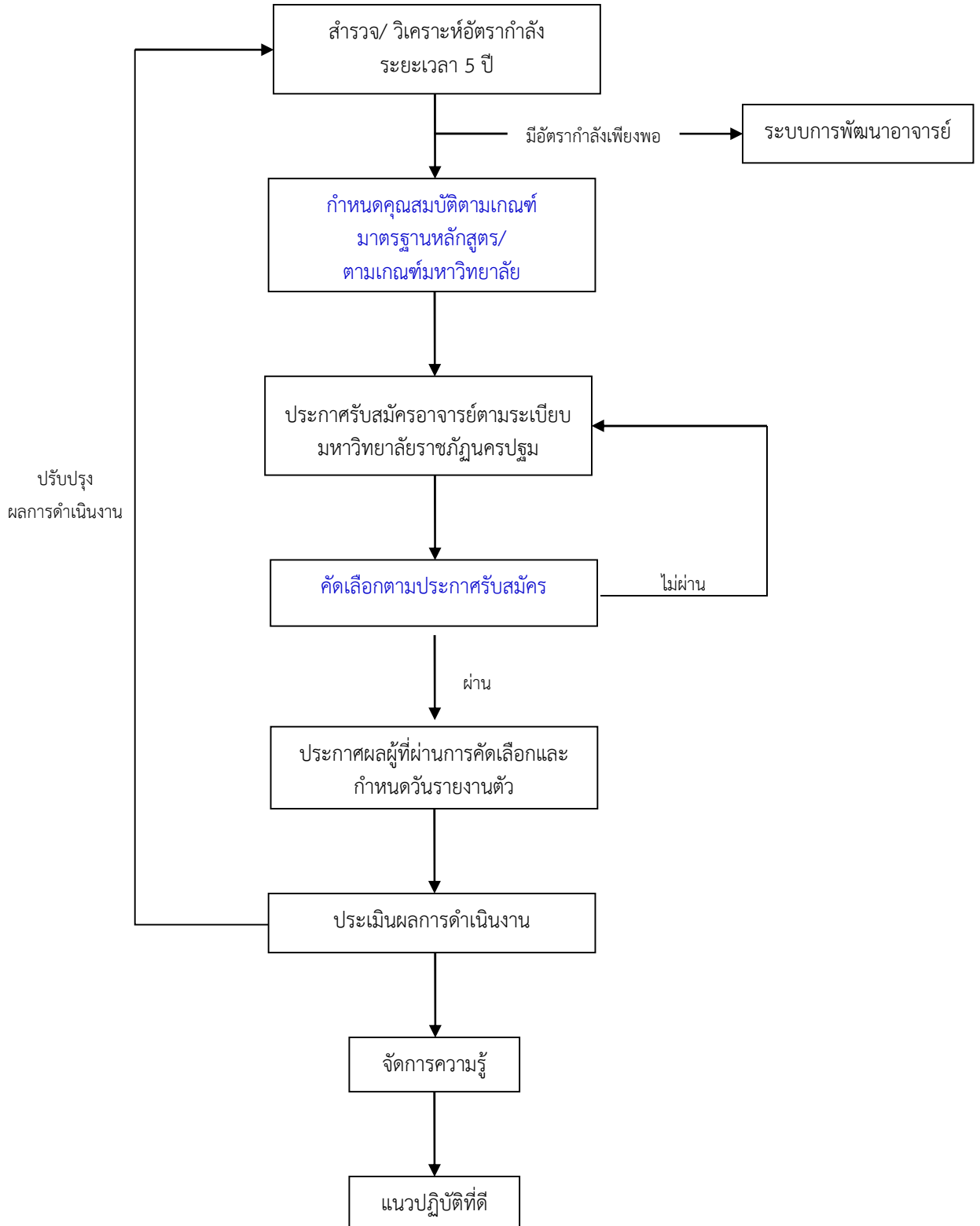
ระบบการบริหารอาจารย์



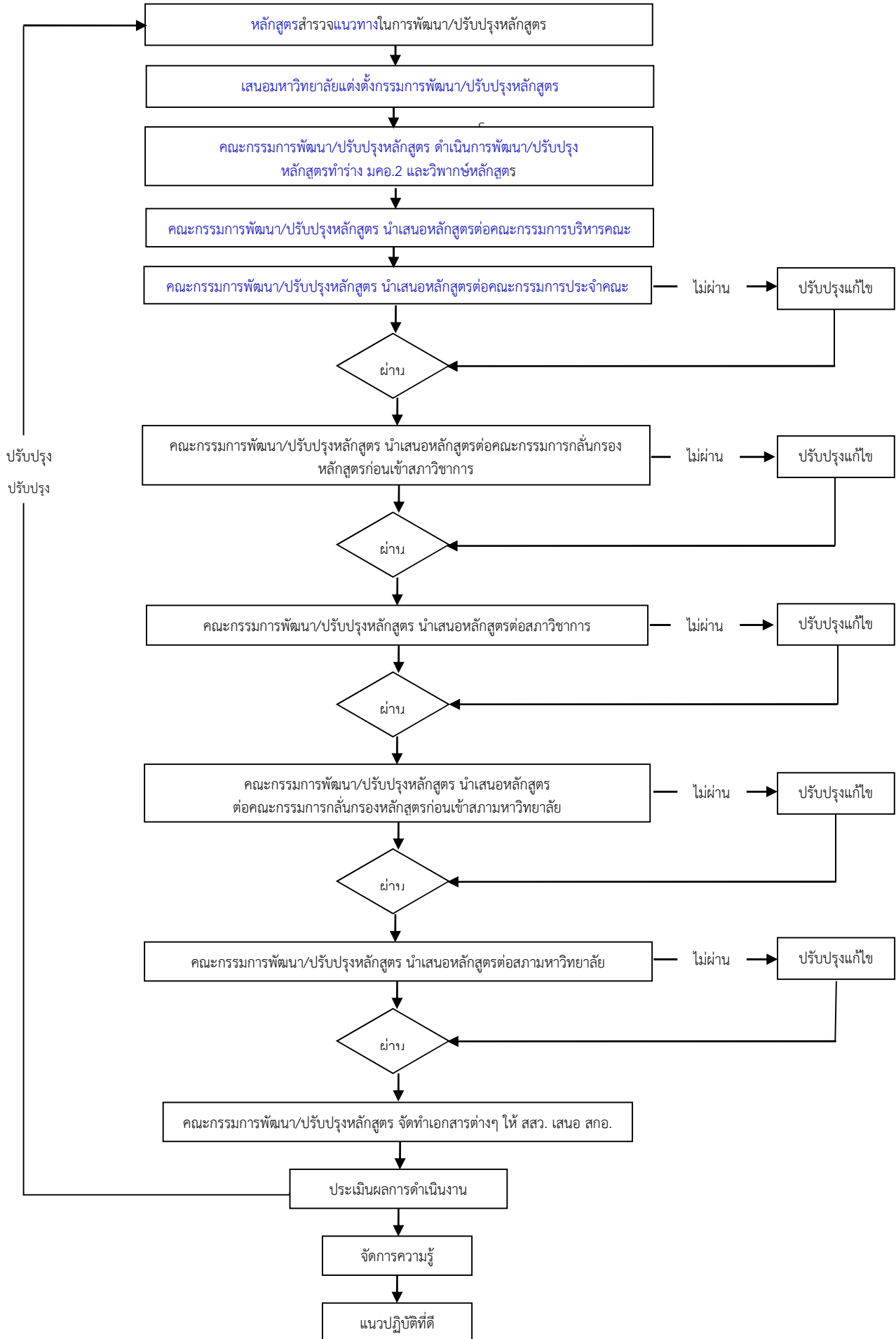
ระบบการส่งเสริมและพัฒนาอาจารย์



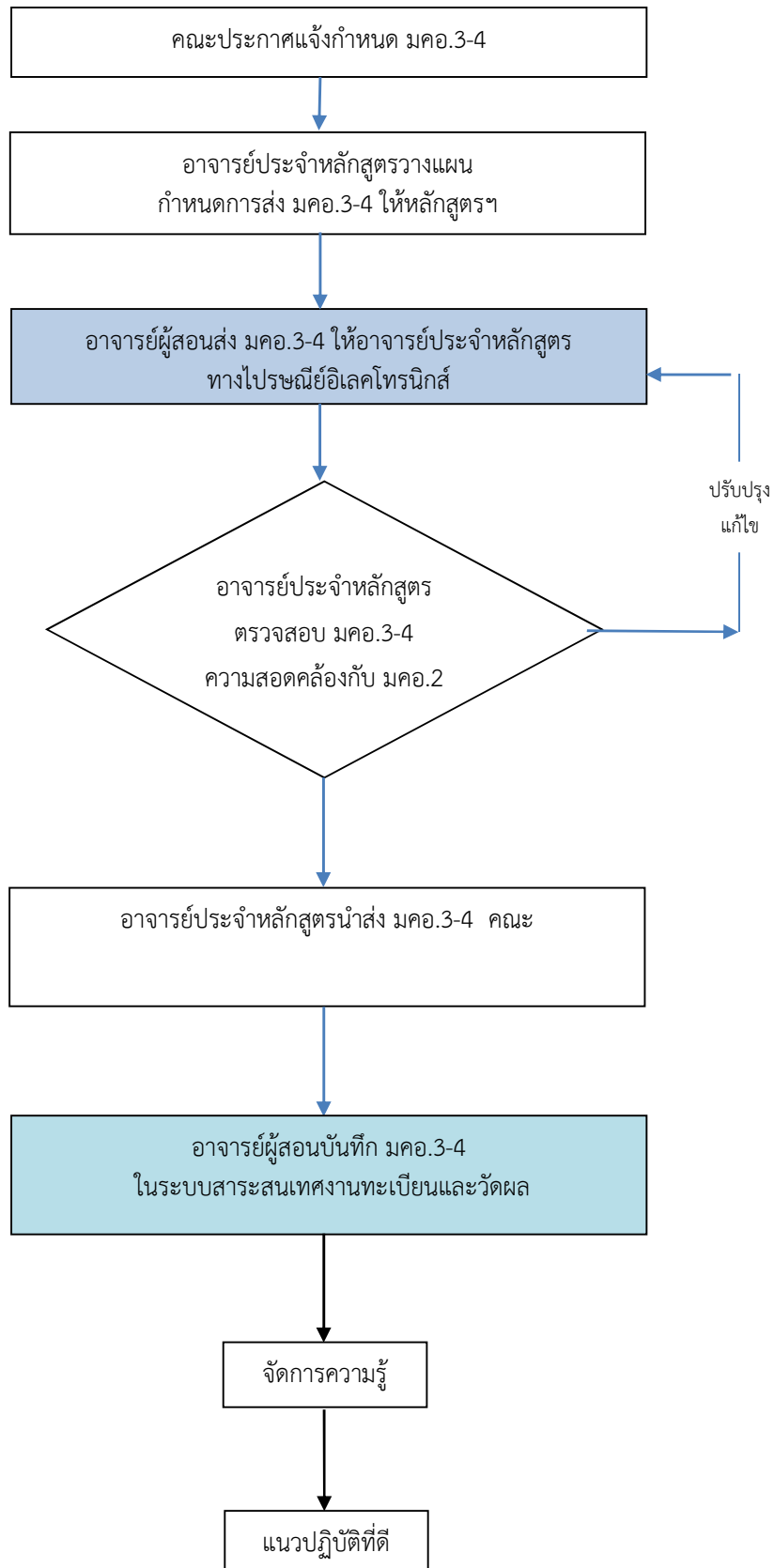
ระบบการรับอาจารย์ใหม่



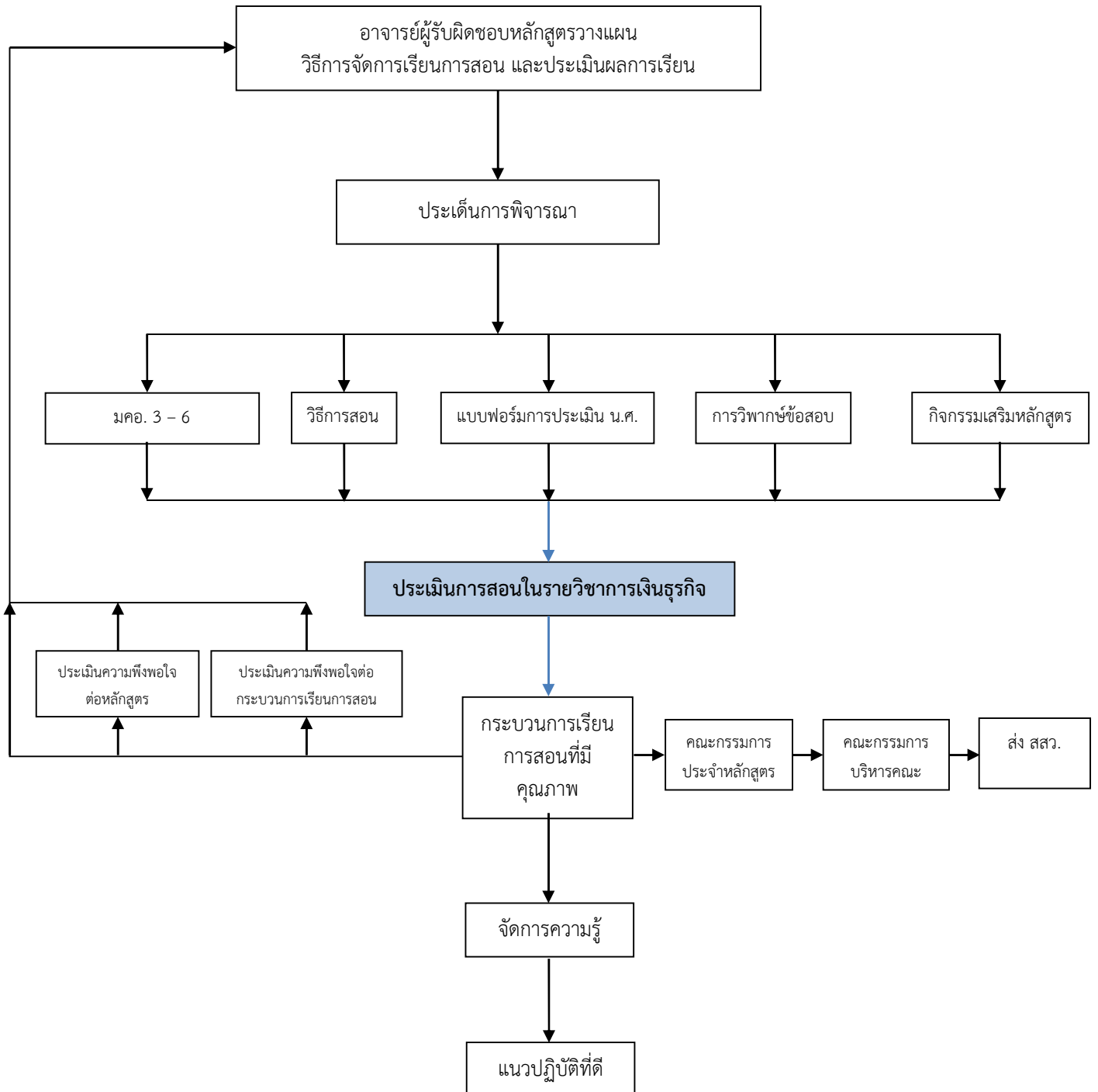
ระบบการออกแบบ/ปรับปรุงหลักสูตร



การกำกับ ติดตาม และตรวจสอบการจัดทำ มคอ.3 และ มคอ.4 (ปรับปรุงใหม่ปีการศึกษา 2559)

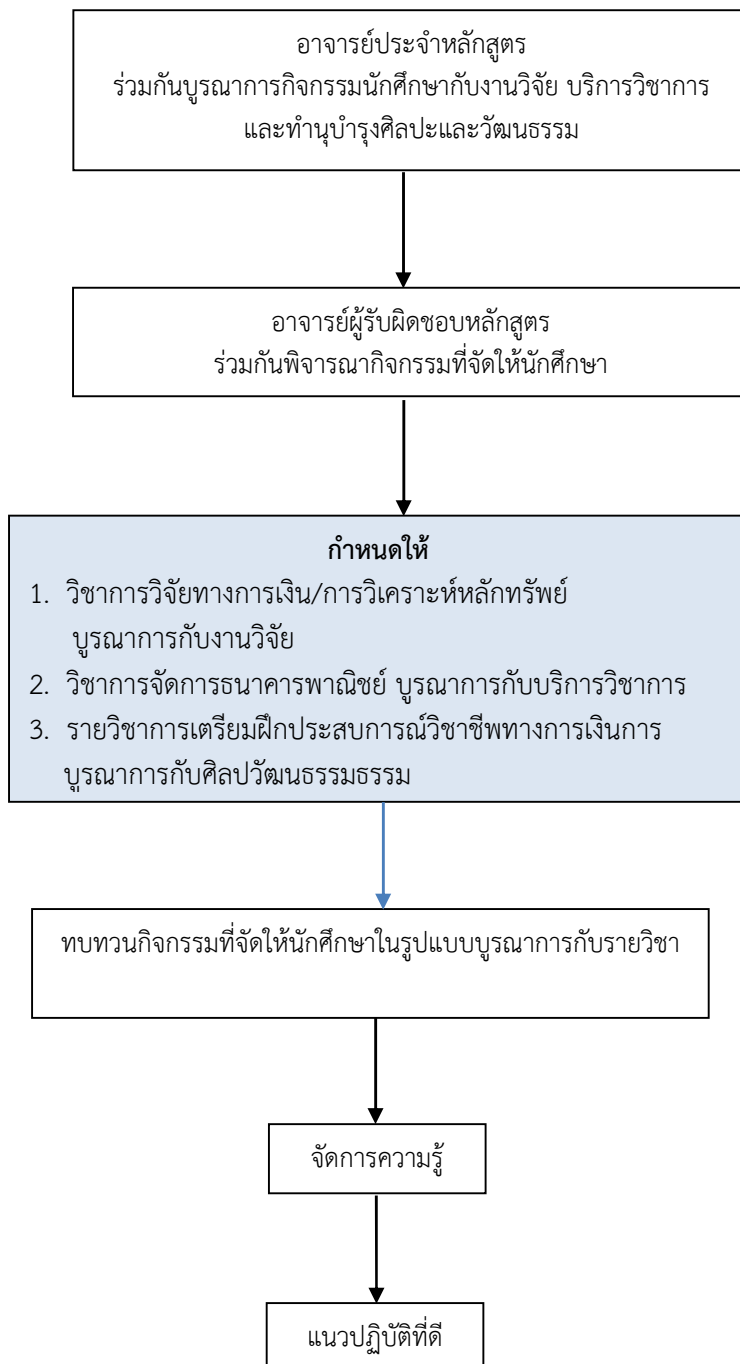


ระบบการกำกับกระบวนการเรียนการสอน (ปรับปรุงใหม่ปีการศึกษา 2559)

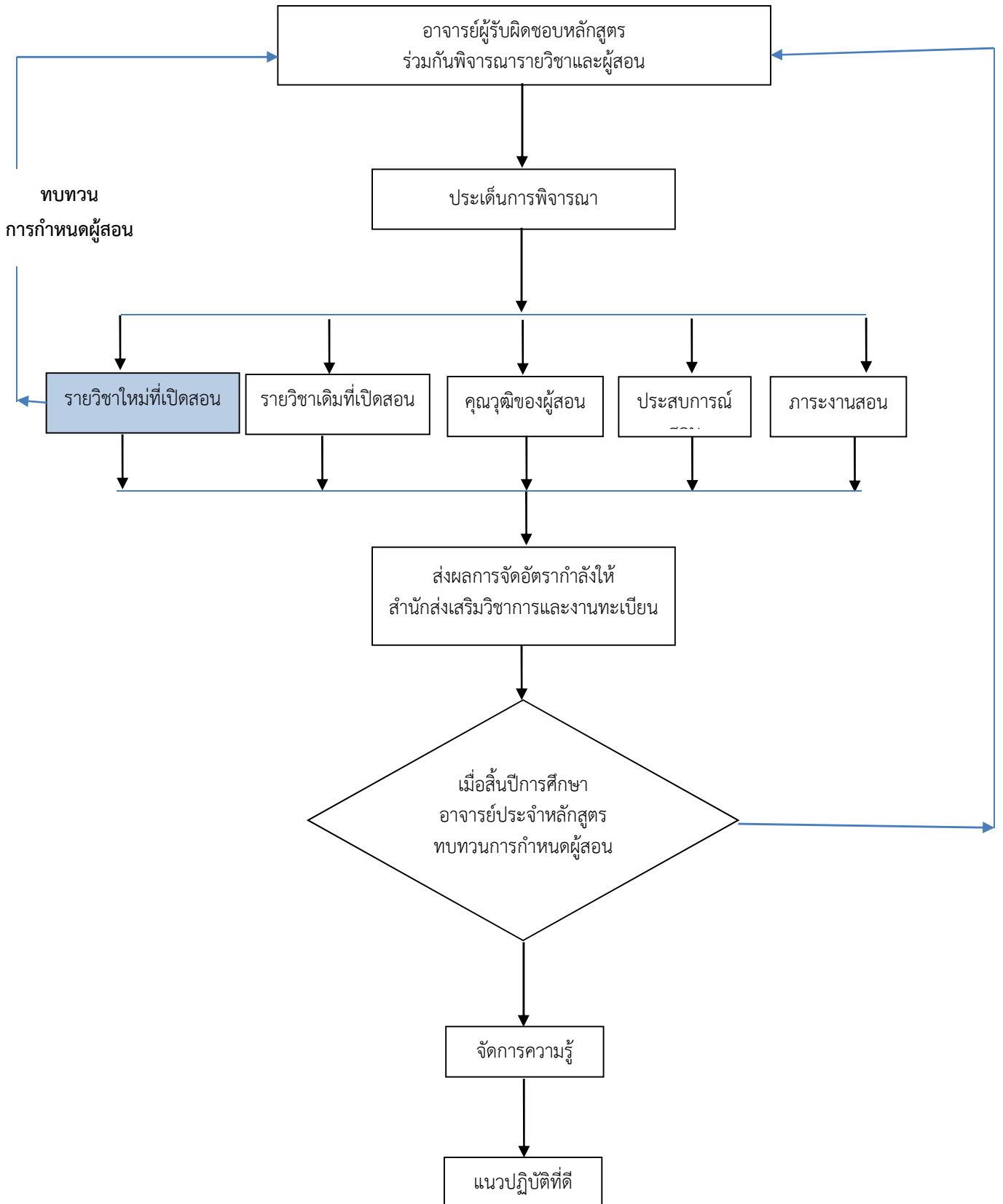


การจัดการเรียนการสอนในระดับปริญญาตรีที่มีการบูรณาการกับการวิจัย การบริการวิชาการทางสังคม

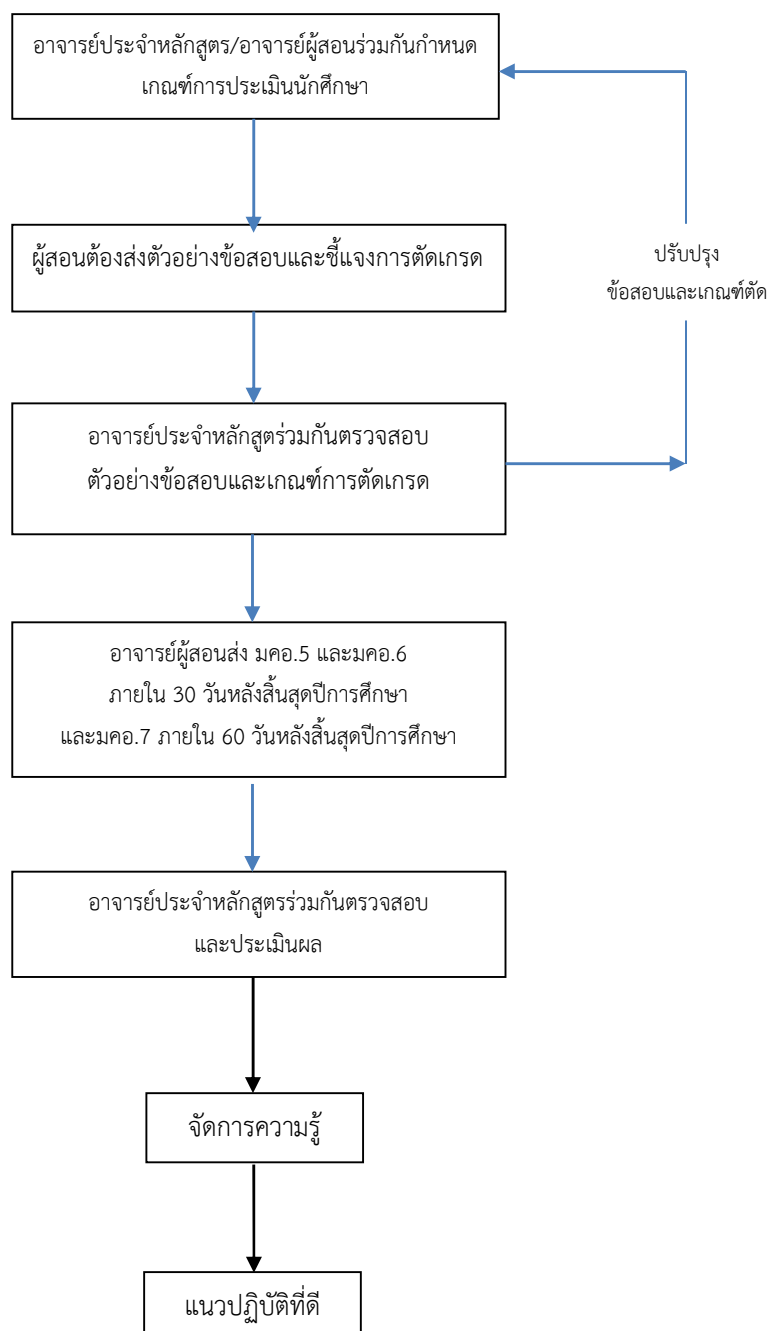
และการทำนุบำรุงศิลปะและวัฒนธรรม (ปรับปรุงใหม่ปีการศึกษา 2559)



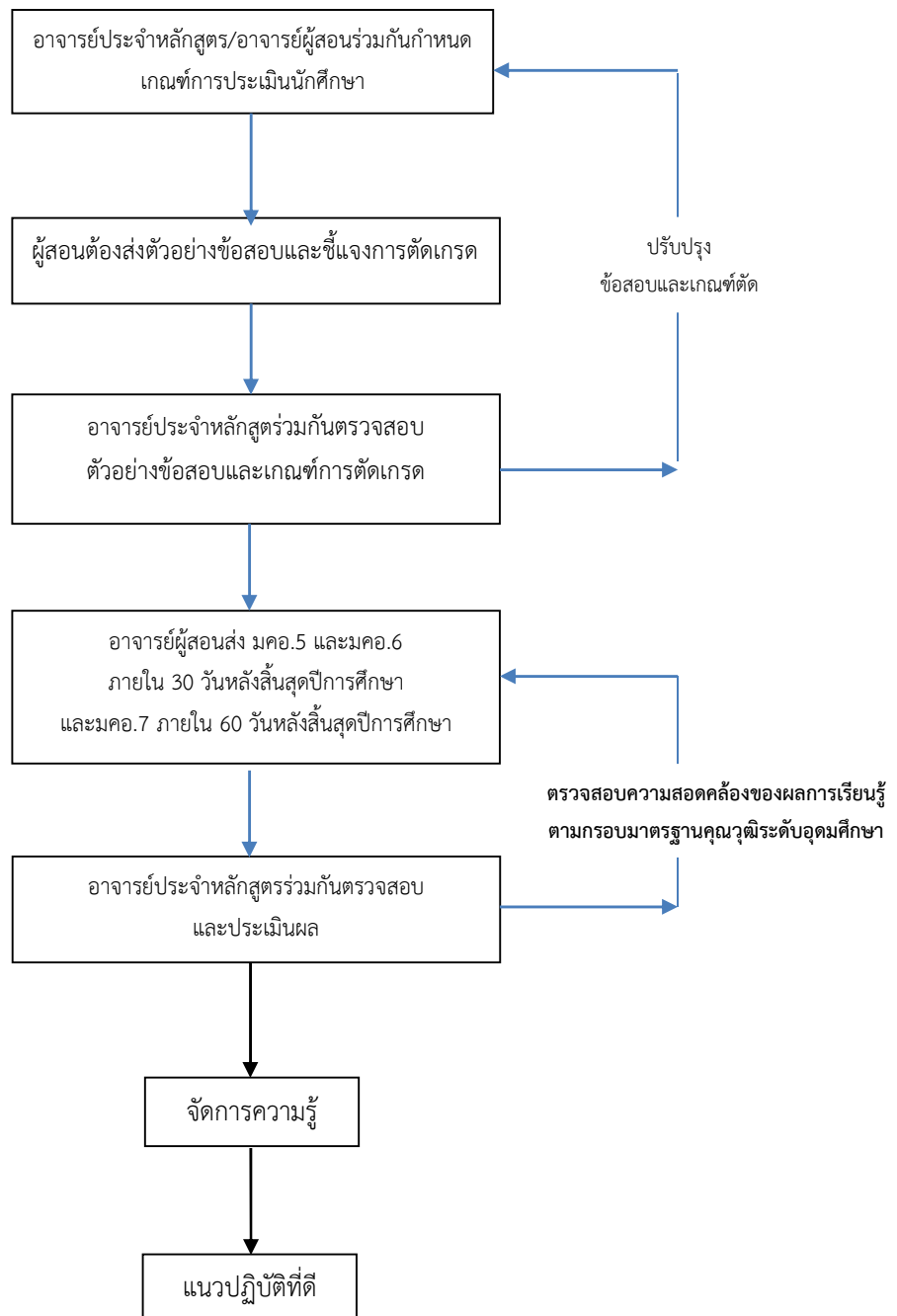
ระบบการพิจารณากำหนดผู้สอน 2559 (ปรับปรุงใหม่ปีการศึกษา 2559)



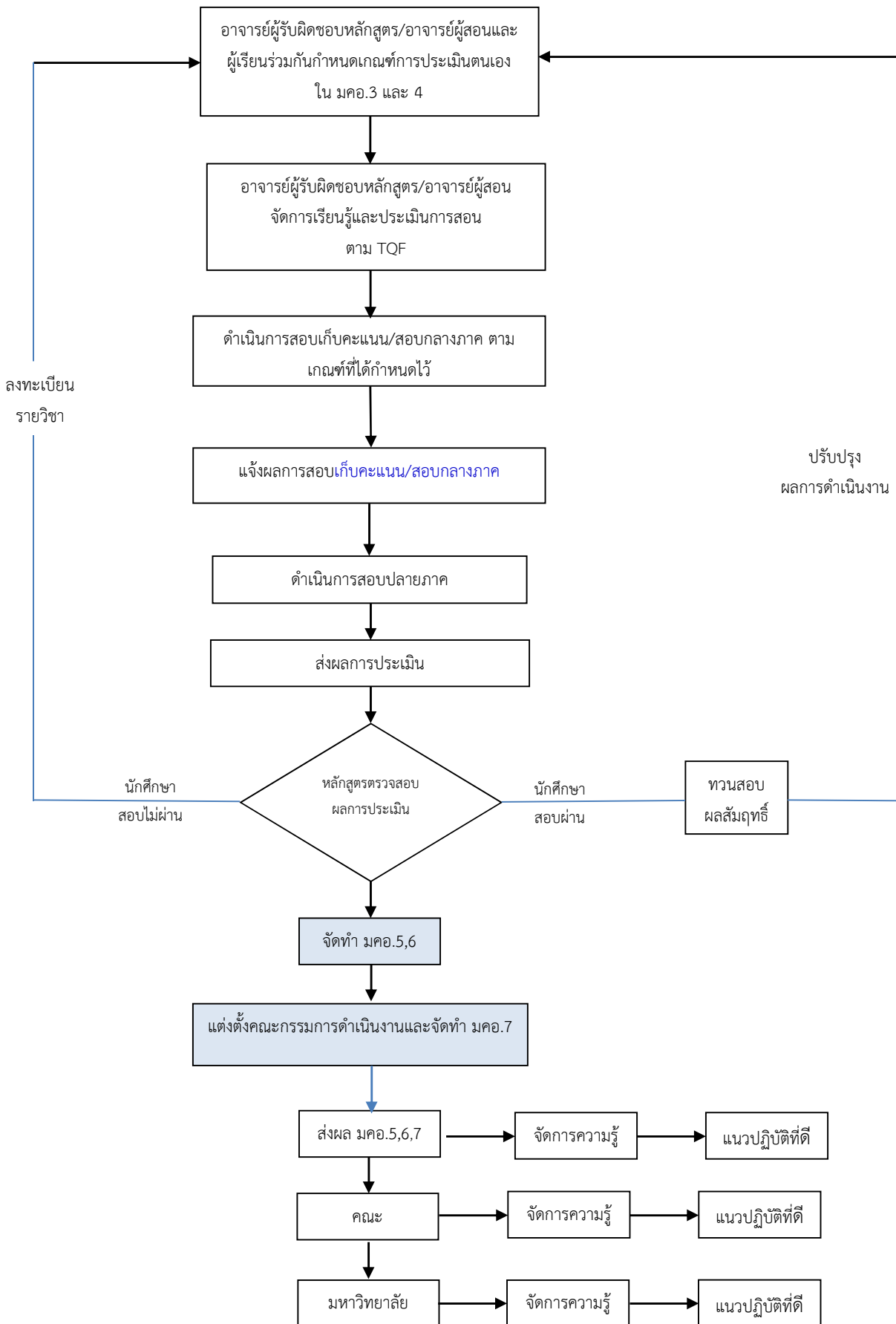
ระบบการประเมินผลการเรียนรู้ตามกรอบมาตรฐานคุณวุฒิระดับอุดมศึกษาแห่งชาติ
(ปรับปรุงใหม่ปีการศึกษา 2559)



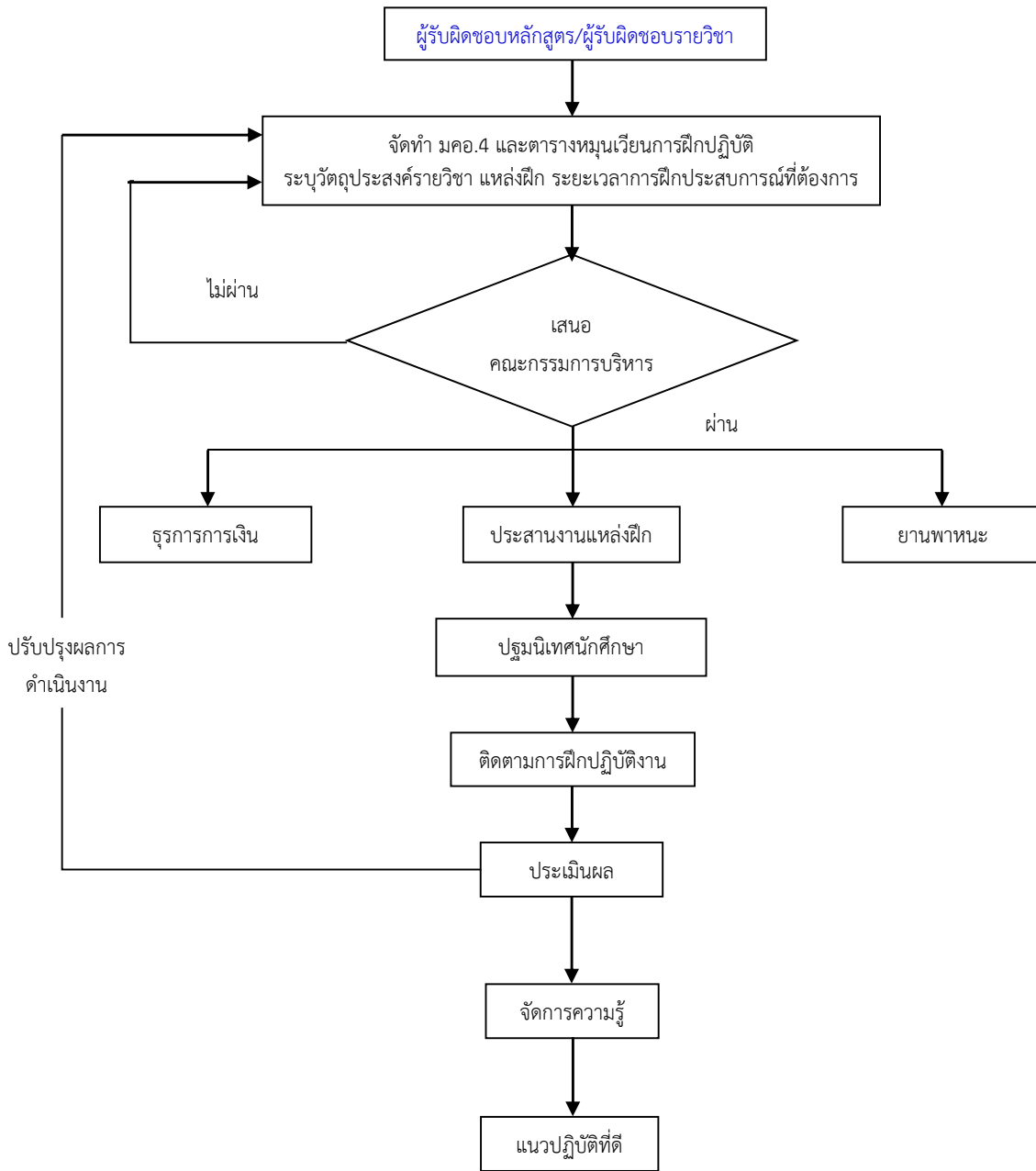
ระบบการประเมินผลการเรียนรู้ตามกรอบมาตรฐานคุณวุฒิระดับอุดมศึกษาแห่งชาติ
(ปรับปรุงใหม่ปีการศึกษา 2559)



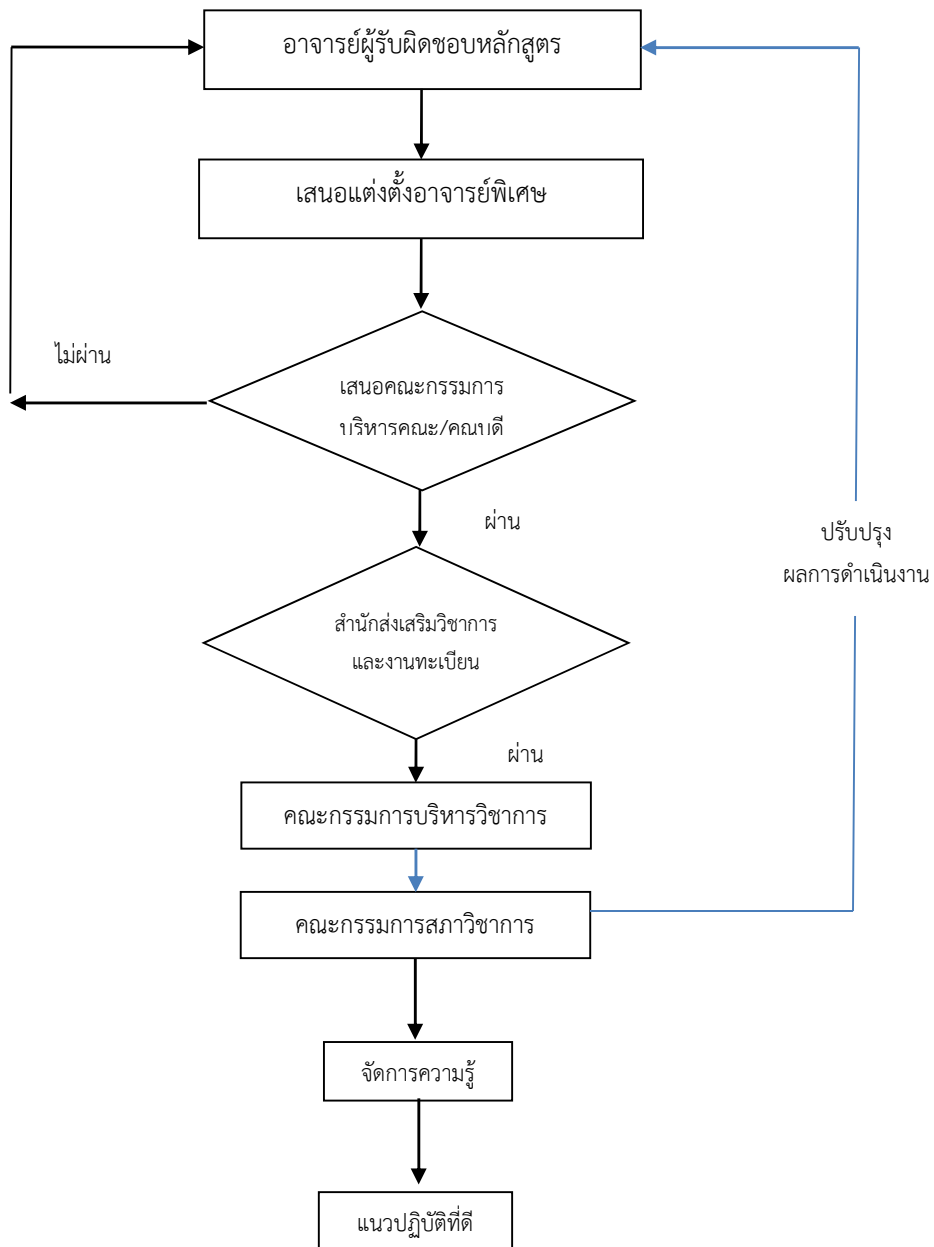
ระบบการประเมินผู้เรียน (ปรับปรุงใหม่ปีการศึกษา 2559)



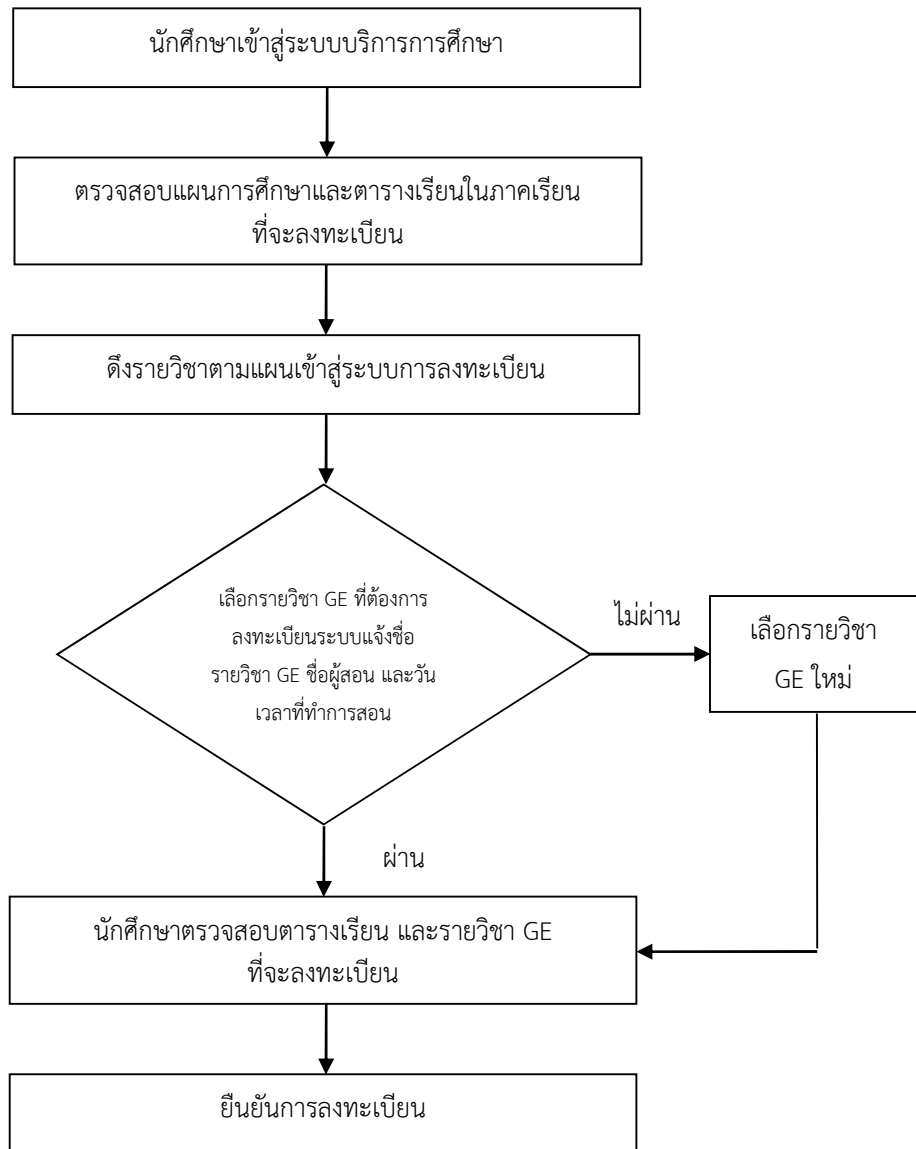
ระบบการติดตามและการตรวจสอบการจัดการเรียนการสอนภาคปฏิบัติ



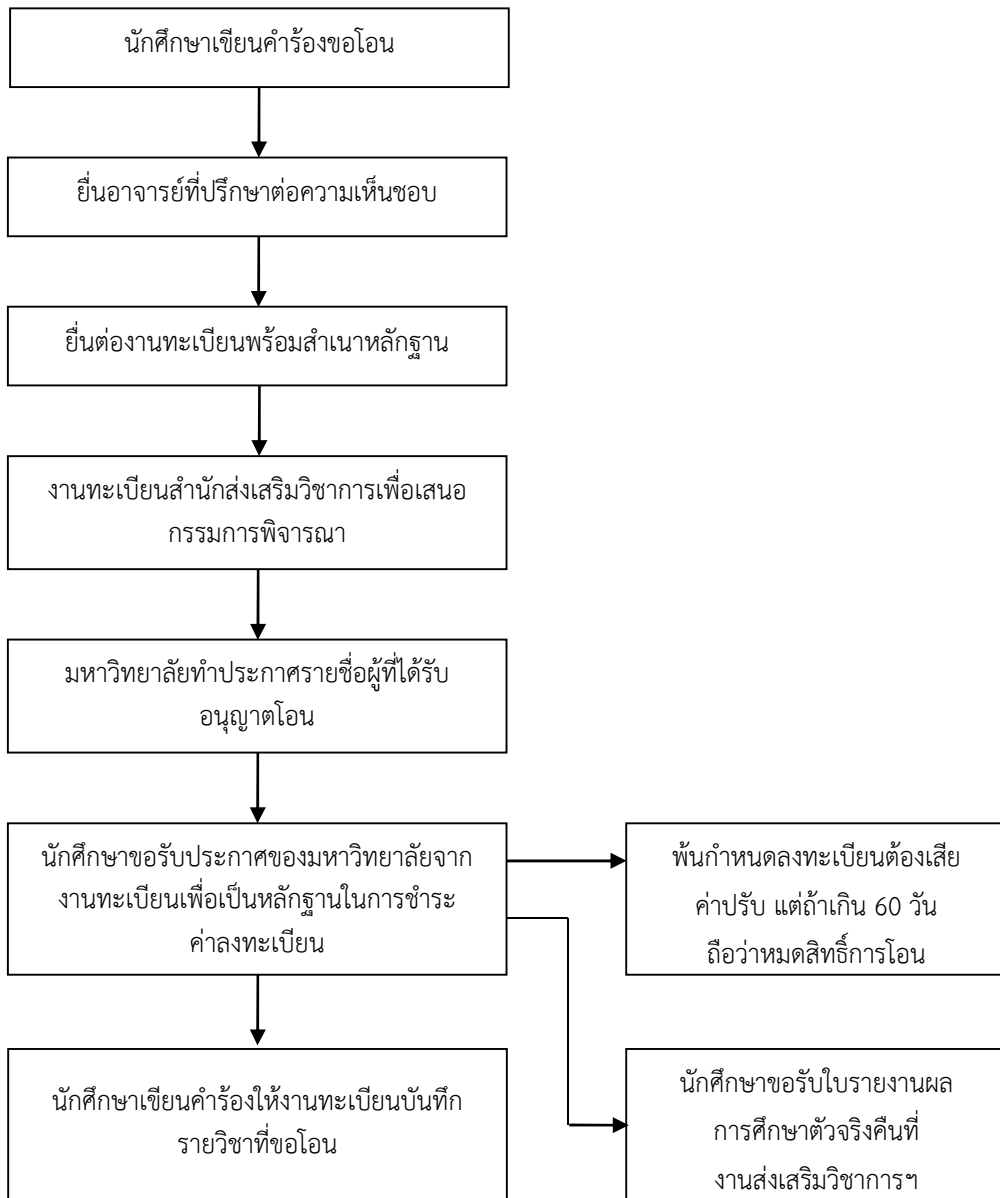
ระบบการแต่งตั้งอาจารย์/อาจารย์พิเศษ



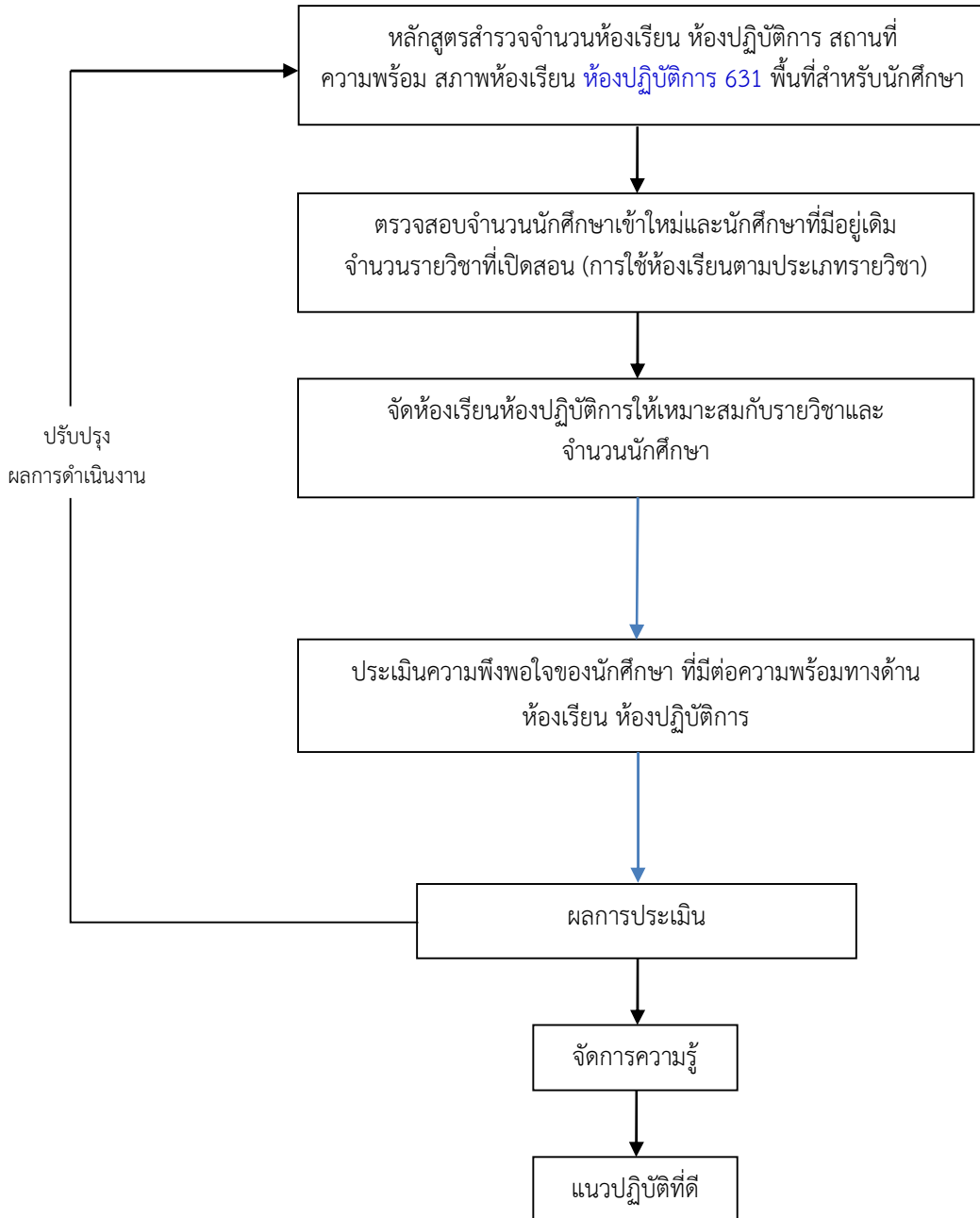
ระบบลงทะเบียนตามอัธยาศัย



ระบบการเทียบโอนหน่วยกิต



ระบบการเตรียมความพร้อมทางกายภาพ
(ห้องเรียน ห้องปฏิบัติการ สภาพแวดล้อมการเรียนรู้)



ระบบสิ่งสนับสนุนการเรียนรู้ (ปรับปรุงใหม่ปีการศึกษา 2559)

